

Pneumatische Produkte für industrielle Anwendungen

Produktkatalog



Inhalt

Sonderkonstruktionen

Spezialanfertigungen

Seite 3

Industriekissen 8 bar

Industriekissen 8 bar: V- und IKV-Serie

Seite 4

Zubehör

Befüllung der Kissen

Seite 8

IDEX Units

Lukas – moving your projects

Seite 11

Vetter Beständigkeitsliste

Temperaturbeständigkeit, Material- und Beständigkeitsliste

Seite 16



Sonderkonstruktionen

Spezialwerkzeug für jeden Einsatzzweck

- › unterschiedliche Materialien
- › präzise und stufenlos regelbar
- › viele Größen und Formen möglich
- › zahlreiche Anwendungsbereiche

Wir verwirklichen Ihre Werkzeugidee: Gerade im industriellen Bereich werden oft spezielle, auf den individuellen Bedarfsfall zugeschnittene Werkzeuge benötigt. Hier setzen unsere Spezial- und Sonderanfertigungen an: Gemeinsam mit unseren Kunden entwickeln und fertigen wir pneumatische Konstruktionen für jeden Einsatzzweck. Flexibilität und Vielseitigkeit stehen dabei an oberster Stelle: Ob Material, Betriebsdruck, Größe, Form, Befüllanschluss oder Beständigkeit – unsere Kunden können aus vielen verschiedenen Möglichkeiten auswählen, selbst mitbestimmen und gemeinsam mit unseren Experten ihr Wunschwerkzeug erstellen.



Rohrgreifer mit Innendehnung



Rohrgreifer mit Außendehnung



Gelpacker mit Einschnürung



Prüfvorrichtung Rohrvortrieb

Industriekissen 8 bar: V- und IKV-Serie

Das lautlose Kraftpaket

- › blitzschnell
- › millimetergenau ansteuerbar
- › Typenbezeichnung = Hubkraft

Auch schwerste Lasten schnell gehoben: Die Vetter Industriekissen 8 bar sind echte Leistungswunder und heben, drücken, pressen, stemmen und spalten auch schwerste Lasten mit Leichtigkeit – und das sogar in Schräglage. Dabei arbeiten sie lautlos, leichtgängig und stufenlos.

Durch ihren mehrlagigen Aufbau (Aramid-Amierung), der auf jeder Kissenseite breit überdeckend ist, sind sie extrem robust und gleichzeitig besonders leicht. Ihr Oberflächenprofil sorgt für eine verbesserte Haftung auch auf rutschigem Untergrund wie Gras oder Sand. Industriekissen 8 bar können sowohl mit Luft als auch mit Wasser befüllt werden. Das dafür notwendige Zubehör kann individuell zusammengestellt werden.

Optional bieten wir die Industriekissen 8 bar auch:

- mit glatter Oberfläche
- mit anderen Füllanschlüssen (z.B. mittig)
- in Sondergrößen oder -formen
- mit anderen Betriebsüberdrücken

Sprechen Sie uns einfach an und gemeinsam finden wir das für Ihren Zweck passende Modell.

Für jede Anwendung das passende Kissen



Die Industriekissen der **V-Serie** eignen sich besonders für **temporäre Einsätze**, wie z.B.:

- › Montage- und Wartungsarbeiten an Maschinen und anderen Gerätschaften
- › Umsetzen und Justieren von schweren Lasten

Die Industriekissen der **IKV-Serie** sind speziell für Anwendungen mit **hohen Hubfrequenzen** entwickelt worden, wie z.B.:

- › Schließvorrichtung in Pressen oder sonstigen Maschinen
- › Regelmäßiges Anpressen oder Anheben von Lasten
- › Formauswurf in Produktionslinien

Technische Daten*

Die Größen V 1 (IKV 1) – V 40 (IKV 40) haben eine Einschubhöhe von 2,5 cm, V 54 (IKV 54) – V 68 (IKV 68) von 2,8 cm.

Industriekissen 8 bar		Hubkraft	Hubhöhe**, max.	Größe	Luftbedarf	Gewicht, ca.
		to / US tons	cm / inch	cm / inch	Liter / cu.ft.	kg / lbs
V 1 1314009300	IKV 1 5100010800	1,0 1,1	7,5 3,0	14 x 13 5,5 x 5,1	2,7 0,1	0,5 1,1
V 3 1314009500	IKV 3 5100010900	3,3 3,6	12,0 4,7	25,5 x 20 10 x 7,9	15,8 0,6	1,0 2,2
V 5 1314018200	IKV 5 5100011000	5,7 6,3	14,5 5,7	28 x 28 11 x 11	28,4 1,0	1,4 3,1
V 6 1314009600	IKV 6 5100011100	6,4 7,0	16,5 6,5	29,5 x 29,5 11,6 x 11,6	39,6 1,4	1,9 4,2
V 10 1314002200	IKV 10 5100011200	9,6 10,6	20,3 8,0	37 x 37 15 x 15	82,8 2,9	3,3 7,3
V 12 1314002400	IKV 12 5100010600	12,0 13,2	20,0 7,9	32 x 52 13 x 20	96,3 3,4	3,9 8,6
V 18 1314002500	IKV 18 5100011300	17,7 19,5	27,0 10,6	47 x 52 19 x 20	195,3 6,9	5,7 12,6
V 20 1314011800		19,4 21,4	28,0 11,0	48 x 58 19 x 23	224,1 7,9	6,2 13,7
V 24 1314002600	IKV 24 5100011500	24,0 26,5	30,6 12,0	52 x 62 20 x 24	296,1 10,4	7,2 15,9
V 24 L 1314002700	IKV 24 L 5100011600	24,0 26,5	20,1 7,9	31 x 102 12 x 40	211,5 7,5	6,8 15,0
V 31 1314002800	IKV 31 5100011700	31,4 34,6	37,0 14,6	65 x 69 26 x 27	517,5 18,0	10,1 22,3
V 35 L 1314018300		35,8 39,5	31,0 12,2	43 x 115 17 x 45	349,4 12,3	10,0 22,1
V 40 1314002900	IKV 40 5100011900	39,6 43,7	40,2 15,8	78 x 69 31 x 27	675,0 23,6	12,2 26,9
V 54 1314003000	IKV 54 5100012100	54,4 60,0	47,8 18,8	86 x 86 34 x 34	1.117,8 39,5	17,3 38,1
V 68 1314003100	IKV 68 5100012200	67,7 74,6	52,0 20,5	95 x 95 37 x 37	1.457,1 51,4	20,7 45,6

* Technische Änderungen vorbehalten. / ** Bitte beachten Sie unser Last-Weg-Diagramm!

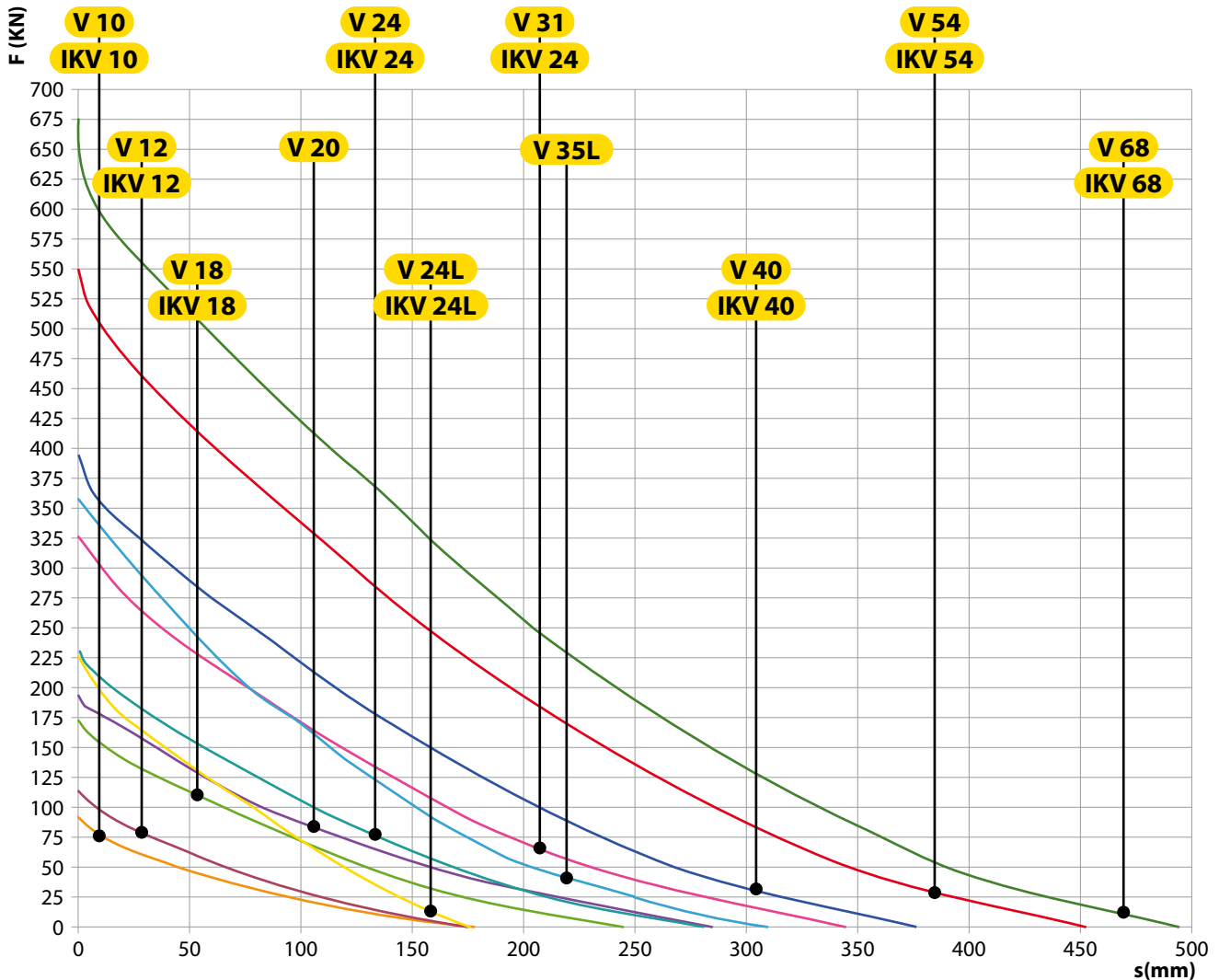
Industriekissen (8 bar): Betriebsdruck: 8 bar | Prüfdruck: 14 bar | Berstdruck mind.: 32 bar
L: Längliches Industriekissen

Das richtige Kissen für maximale Hubkraft

Damit unsere Industriekissen ihre maximale Hubkraft entfalten können, muss die gesamte Kissenfläche – d. h. Gesamtfläche abzüglich der Randbereiche – vollflächig unter der zu hebenden Last liegen und das Kissen mit dem max. zulässigen Betriebsdruck befüllt werden.

Welches Industriekissen Sie dabei einsetzen, hängt vom Gewicht der zu hebenden Last sowie vom Hubweg ab. Bitte beachten Sie: Ein Industriekissen entwickelt zu Beginn des Hubweges die größte Kraft. Die maximale Hubhöhe erreicht es im unbelasteten Zustand. Daraus ergibt sich, dass sich der Hubweg bei zunehmender Last verkürzt. Im nachstehenden Last-Weg-Diagramm haben wir diesen Prozess noch einmal für verschiedene Industriekissen-Modelle veranschaulicht.

Last-Weg-Diagramm V 10 – V 68 / IKV 10 – IKV 68



Last-Weg-Diagramme der einzelnen Kissen stellen wir Ihnen gerne auf Anfrage zur Verfügung.

Beispiele für Anwendungen der Industriekissen der V- und IKV-Serie



Stahlindustrie

- Geringes Einschubmaß ab 2,5 cm



Produktion

- Ausrichten der Elemente bei Montagen



Brückenbau

- Unterbau von Brückenelementen



Bahnverkehr

- Anheben von Schienenfahrzeugen



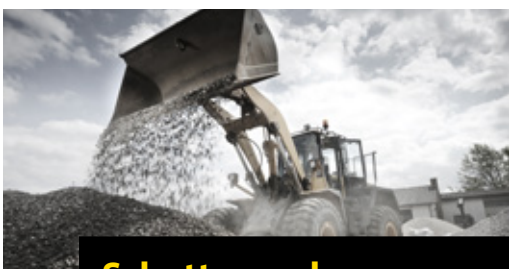
Bergbau

- Schaffen von Zwischenräumen



Windkraft

- Montage von Windkraftanlagen



Schotterwerke

- Anheben von LKW, Maschinen, o.ä.



Land- und Forstwirtschaft

- Anheben von Land- und Forstmaschinen für Wartungsarbeiten
- Spalten eines Baumstammes

Zubehör – Befüllung der Kissen

8 bar

Füllschlauch, 8 bar

- 5 m: 0800000901 ● (Gelb)
- 10 m: 0800007401 ● (Gelb)

- 5 m: 0800001301 ● (Rot)
- 10 m: 0800007601 ● (Rot)



Absperrorgan, 8 bar

- 0,3 m

- 0800007301 ● (Gelb)

- 0800007201 ● (Rot)



Air CU Lighting

- Steuerorgan, 8 bar
- Totmann-Schaltung
- Kunststoffgehäuse mit Beleuchtung



- **Doppelsteuerorgan:**
0800019900

Absperrorgan, 8 bar

- 0800005800



Aluminium Steuerorgan

- Steuerorgan, 8 bar
- Totmann-Schaltung
- Verbindbar



- **Doppelsteuerorgan:**
0800015800

Fitting Steuerorgan*

- Steuerorgan, 8 bar

- **Einzel:** 0800002001

- **Doppel:** 0800002401



* Gemäß EN 13731 sind diese Artikel innerhalb der EU im Bereich Feuerwehr nicht zugelassen.

Befüllen mit Flasche

Druckluftflasche

- › 1 l/200 bar, Stahl, 5/8" IG, 200 l

▶ **1600010100**

- › 6 l/300 bar, Stahl, 5/8" IG, 1.800 l

▶ **1600010800**

- › 9 l/300 bar, Composite, 5/8" IG, 2.700 l

▶ **1600019900**

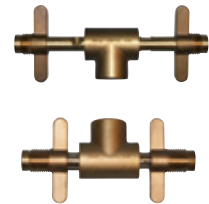


Sammelstück

- › zum gleichzeitigen Anschluss von 2 Druckluftflaschen
- › Gewinde 5/8"

▶ **200 bar: 1600008400**

▶ **300 bar: 1600009100**



Druckminderer

- › 200/300 bar
- › max. Ausgangsdruck, 14 bar

▶ **1600031900**



Befüllen mit alternativer Luftquelle**

Luftzuführungsschlauch

- › Grün
- › 10 m
- › mit Absperrhahn

▶ **1600013601**



Lkw-Reifenventil

▶ **1600008000**



Lkw-Reifenfüllanlagen-Adapter

▶ **1600007800**



Lkw-Reifenventilanschluss

▶ **1600012900**



**Für jede andere Luftquelle als die Druckluftflasche benötigen Sie den grünen Zuführungsschlauch.

Zubehör – Befüllung der Kissen

Kompressor

Übergangsstück für Baukompressor

1600012000



Übergangsstück für tragbaren Kompressor

1600008200



Lkw-Bremsleitung

Lkw-Druckluftanschluss

› 2 Kreis-System

1600007500



Blindkupplung

1600012600



Adapter-Set für alle Druckluftquellen

Das vollständige Set mit allen unten aufgelisteten Adaptern und Ventilen erhalten Sie unter folgender Artikelnummer:

1600012501



Das Set beinhaltet:

- › 2x Luftzuführungsschlauch, 10 m, grün mit Absperrhahn
- › Lkw-Reifenfüllanlagen-Adapter
- › Lkw-Reifenventil
- › Lkw-Reifenventilanschluss
- › Lkw-Druckluftanschluss
- › Blindkupplung
- › Übergangsstück für Baukompressor
- › Übergangsstück für ortsfestes Druckluftnetz
- › Tasche 18x45 cm

Ortsfestes Druckluftnetz

Übergangsstück für ortsfestes Druckluftnetz

1600008200



Vorschalt-Druckminderer

› max. Eingangsdruck, 16 bar**

1600014500



**Hinweis: Sollte der Ausgangsdruck des Druckluftnetzes den zulässigen Fülldruck des Steuerorgans übersteigen, muss das Übergangsstück gegen den Vorschalt-Druckminderer ausgetauscht werden.

LUKAS



STARKE PARTNER

STARKE LEISTUNG

**UNSERE PRODUKTE
ÜBERZEUGEN BEI JEDEM EINSATZ**

LUKAS Hydraulik GmbH · A Unit of IDEX Corporation · www.lukas.com · www.lukas-store.de

LUKAS – MOVING YOUR PROJECTS.

Bereits seit 1948 entwickelt und fertigt LUKAS außergewöhnliche Hochdruckhydraulik für den industriellen Einsatz in unterschiedlichen Branchen. Egal, welche Lasten bewegt werden müssen, wir haben das passende Produkt für Ihr Einsatzszenario, denn wir sind Pioniere in der Entwicklung von Leichtmetallzylindern und besonders stolz auf die Qualität unserer Werkzeuge.

Der Werkstoff für unsere kraftvollen Helfer ist Aluminium und dadurch nicht nur besonders leicht, sondern auch extrem korrosionsbeständig. Die LUKAS Zylinder bewegen sich zuverlässig, haben eine lange Lebensdauer und die Materialermüdung ist sehr gering.

Aber am wichtigsten ist uns Ihre Sicherheit. Deshalb können Sie an alle Zylinder unseres 500 bar-Programms spezielle Schläuche anschließen, deren Schnellstopp-System ein unkontrolliertes Absinken der Last bei Ihren Projekten verhindert. Durch die einzigartige Schnellverschluss-Kupplung, an die Sie die Schläuche mit nur einer Handbewegung anschließen, sparen Sie zudem entscheidende Zeit.

Jedes unserer LUKAS Produkte wird mit Leidenschaft und Präzision zusammengesetzt für Ihre außergewöhnlichen Projekte.

Damals wie heute – zuverlässig, flexibel und langlebig.

Interessiert? Dann melden Sie sich direkt bei der LUKAS Hydraulik GmbH unter lukas.info@idexcorp.com.



Weitere Infos zu unserem Industrie Produktportfolio finden Sie unter: www.lukas.com/industrial

LUKAS

moving your projects



LUKAS LUKAS Hydraulik GmbH
Wienstrasse 39 91058 Erlangen Germany
T: +49 (0)9131/698-0 F.: +49 (0)9131/698-394
lukas.info@idexcorp.com www.lukas.com

85145 3005
LFM 25/25 - Profill
ohne Feststellbremse
Fd = 251 kN
Ser. No.: 338297
Made in Germany

26 t

LUKAS LUKAS Hydraulik GmbH
Wienstrasse 39 91058 Erlangen Germany
T: +49 (0)9131/698-0 F.: +49 (0)9131/698-394
lukas.info@idexcorp.com www.lukas.com

85145 1813
LFM 6/160 - PN500
Fd = 63 kN
Ser. No.: 334514 00002
Nov - 2020

6 t

LUKAS LUKAS Hydraulik GmbH
Wienstrasse 39 91058 Erlangen Germany
T: +49 (0)9131/698-0 F.: +49 (0)9131/698-394
lukas.info@idexcorp.com www.lukas.com

85145 1813
LFM 6/160 - PN500
Fd = 63 kN
Ser. No.: 334514 00002
Nov - 2020

6 t

CE Made in Germany

Vetter Beständigkeitsliste

Zuverlässigkeit auf einen Blick

Wissen, worauf es ankommt: Pneumatische Produkte müssen im Einsatz extremen thermischen Bedingungen und chemischen Einflüssen Stand halten. Damit Sie sich jederzeit auf unsere Produkte verlassen können, haben wir Ihnen untenstehend unsere ausführlichen Beständigkeitsangaben aufgelistet. So erhalten Sie einen schnellen Überblick über Temperaturbeständigkeit, verwendetes Material und Widerstandskraft unserer Produkte gegenüber chemischen Stoffen.

Die Angaben beruhen auf Laboruntersuchungen sowie Erfahrungswerten und werden von variablen Faktoren wie z. B. Temperatur, Intensität oder Einwirkungsdauer beeinflusst.

Nachstehende Symbole kennzeichnen den Grad der Beständigkeit:

- + beständig
- nicht beständig
- o bedingt beständig
- k. A. keine Angabe

Bitte beachten Sie:

Ein Werkstoff unter Dehnung reagiert schneller auf Chemikalien als im Ruhezustand. Das heißt, je größer die Dehnung, desto geringer die Chemikalienresistenz. Zudem hängt die Beständigkeit unserer Produkte auch von der Materialdicke ab, bedingt durch Diffusion.

Daher dient diese Beständigkeitsliste lediglich als Anhaltspunkt. Für eigene Ermittlungen der Chemikalienbeständigkeit stellen wir Ihnen gerne Materialmuster zur Verfügung.

Temperaturbeständigkeit				
Produkte	kältebeständig	kälteflexibel	hitzebeständig langfristig	hitzebeständig kurzfristig
Industriekissen 8 bar	- 40 °C	- 20 °C	+ 90 °C	+ 115 °C
Gummischläuche	- 40 °C	- 30 °C	+ 90 °C	--
Steuerorgane: Kunststoff-, Aluminium- und Fitting-Bauweise	- 20 °C	--	+ 50 °C	--

Materialliste		
Produkte	Material	Trägermaterial
Industriekissen 8 bar	CR	Aramid
Füllschläuche und Luftzuführungsschläuche (außen)	EPDM	Polyester

Beständigkeitsliste*

Stoffbezeichnung	CR	NR	EPDM
Aceton	o	+	-
Acetylen	+	+	-
Alaun wässrig	+	+	-
Aluminiumchlorid	+	+	+
Anilin	-	k. A.	k. A.
ASTM-Öl 1	o	-	-
Benzin	o	-	k. A.
Benzol	-	-	-
Borsäure	+	+	+
Brom (feucht)	-	-	-
Buttersäure	-	-	k. A.
Chlorgas (feucht)	-	-	k. A.
Chlor, nass	o	-	o
Dieselmotorenöl	o	-	-
Eisenchlorid	+	+	+
Erdöl	o	-	-
Essigsäure	o	+	o
Fettsäuren	+	o	-
Formaldehyd	+	+	+
Glukose	+	+	+
Heizöl	+	-	-
Kaliumchlorid	+	+	+
Kalziumchlorid	+	+	+
Kalziumnitrat	+	+	+
Kohlendioxid	+	+	+
Kohlenmonoxid	+	+	+
Kupfersulfat	+	+	+
Leim	+	+	+
Methylchlorid	-	-	o
Meerwasser	+	+	k. A.
Mineralöle	+	-	-
Natriumkarbonat	+	+	-
Ozon	+	-	+
Paraffin	+	-	-
Perchlorsäure	o	k. A.	+
Phenol (wässrig)	-	-	+
Phosphorsäure (konzentriert)	-	-	-
Quecksilber	+	+	+
Salpetersäure (rauchend)	-	-	-
Schwefeldioxid (trocken)	-	o	k. A.
Schwefelsäure (50%)	+	-	-
Stickstoff	+	+	+
Tetrachlorkohlenstoff	-	-	-
Tierische Fette	+	-	+
Toluol	-	-	-

* Technische Änderungen vorbehalten. | + Beständig | o Bedingt beständig | - Nicht beständig | K. A. Keine Angabe



Ein Teil der internationalen IDEX Corporation

Vetter ist Teil der internationalen IDEX Corporation. Diese investiert in erfolgreiche Mittelstandsunternehmen in hoch spezialisierten Märkten. Sämtliche Mitglieder der Gruppe zeichnen sich durch ihre technische Ausrichtung sowie hohe Innovationskraft aus.

Sie als unser Kunde profitieren somit gleich doppelt: Einerseits von unserem internationalen Anwendungswissen und zudem vom intensiven Know-how-Transfer innerhalb der Firmengruppe. Denn dieses Know-how fließt unmittelbar in die Entwicklung der durchdachten und leistungsfähigen Produkte von Vetter ein.



idexcorp.com





Der Komplettanbieter für Industrie-Pneumatik

Vetter steht für fundiertes technologisches Fachwissen sowie eine intensive Zusammenarbeit mit Feuerwehren und Industrieunternehmen auf der ganzen Welt. Auf dieser Basis entwickeln wir hochwertige und praxiserprobte Pneumatikprodukte, die in vielen Rettungsbereichen und Einsatzszenarien unverzichtbar sind.

Rettungstechnik

Gefahrgutprogramm

Pneumatische Zelte und Dekonduschen

Öl- und Wassersauger

Airshore

Aircraft Recovery

Truck Recovery

Industrielle Anwendungen

Prüf-, Absperr- und Sanierungstechnik

Alle Produkte, ausführliche Informationen und Kataloge zum Download finden Sie im Internet unter: **vetter.de**

Setzen Sie auf führende Industrie-Pneumatik!

Wir helfen Ihnen garantiert weiter.

Vetter GmbH

A Unit of IDEX Corporation

Blatzheimer Str. 10–12
53909 Zülpich
Deutschland

Vertrieb

Tel: +49 (0) 22 52 / 30 08-0
Fax: +49 (0) 22 52 / 30 08-690
Mail: vetter.water@idexcorp.com

vetter.de

© Copyright | 08.2021 | Vetter GmbH | Änderungen und Irrtümer vorbehalten.