

Produktkatalog

Rettungstechnik & Gefahrgut-Programm





Inhalt

Vetter EIS: E-Vehicle Isolation System

Seite 4

Hebekissen

S.Tec 12 Lifting Bags (12 bar)

Seite 10

Connectable Bags C.Tec 12 (12 bar)

Seite 14

Ultra Flat Bags (8 bar)

Seite 18

Mini-Hebekissen (8 bar)

Seite 20

Vetter Rapid Response Kit

Seite 22

Keilhebekissen (1 bar)

Seite 24

Hebekissen (1 bar)

Seite 26

Zubehör – Hebekissen

Seite 30

Sprungkissen

Sprungkissen SP 16 / SP 25

Seite 36

Zubehör – Sprungkissen-Sets SP 16 / SP 25

Seite 38

Sprungkissen SP 60

Seite 40

Rettungsstege

Rettungsstege

Seite 42

Zubehör – Rettungsstege

Seite 43

Gefahrgut-Programm

Abdichten von Leckagen

Seite 46

Hochdruck-Lösungen

Seite 60

Abdichten und kontrolliert ableiten

Seite 66

Rohrleitungen und Gullys verschließen

Seite 72

Auffangen und Lagern

Seite 78

Zubehör – Gefahrgut-Programm

Seite 84

Vetter Beständigkeitsliste

Temperaturbeständigkeit, Material- und Beständigkeitsliste

Seite 98



Vetter EIS: E-Vehicle Isolation System

E-Fahrzeuge kühlen, anheben & abtransportieren: wenig Wasser, große Wirkung!

Neu!



Vetter E-Vehicle Isolation System (EIS)

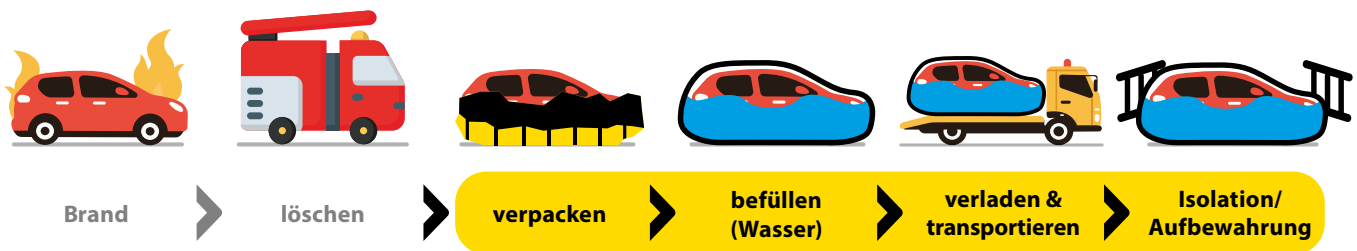
System zur Abkühlung und sicheren Aufbewahrung von E-Autos

- › kompakt, effizient und ressourcenschonend
- › verhindert Selbstentzündungen
- › kühlt und isoliert die Batterieeinheit
- › ermöglicht Transport und Aufbewahrung

Das dauerhafte und sichere **Kühlen** und **Isolieren** sowie der **Transport** und die **kompakte Aufbewahrung** von ausgebrannten Elektrofahrzeugen mit Lithium-Ionen-Akku stellen Rettungskräfte, Abschleppdienste und Werkstätten bisher vor große Herausforderungen. Selbstentzündungen nach dem ersten Löschen sind eine unberechenbare Gefahr für alle Beteiligten. Mit dem Vetter E-Vehicle Isolation System (EIS) ändern wir dies:

Vetter EIS: leicht, kompakt und Ressourcen schonend

Nach Löschung des brennenden Fahrzeugs durch die Feuerwehr wird das EIS am Fahrzeug angebracht und geflutet. Wenn sich die komplette Batterieeinheit unter Wasser befindet, kann das Fahrzeug von einem Abschleppdienst **angehoben, abtransportiert** und **kompakt** im EIS bis zur Endverwertung **aufbewahrt** werden.



EIS System: 1110021800*



Größe cm	500 x 250 x 120
Packmaß cm	80 x 43 x 60
Gewicht, ca. kg	46
Benötigte Personen	3
Material	beidseitig PVC beschichtetes Polyesterwebgewebe (gemäß DIN EN 12641-2)
Spanngurte	9 x schwarze Automatikspanngurte, 4 x gelbe Spanngurte

Bandgehänge	4 Strang Bandgehänge (DIN EN 1492-1 konform), 6.300 kg Traglast
Füllstandsanzeige	PVC-Schlauch mit Schraubverbindung und Kugelhahn
2 Hebegurte (nicht im Set enthalten)	Wir empfehlen zwei Hebegurte für ein sicheres Anheben.
2 Vetter Hebekissen (nicht im Set enthalten)	Wir empfehlen zwei Hebekissen zum sicheren Anheben des Autos.

* Technische Änderungen vorbehalten.



Hebegurte:

Einfaches Anheben für den Abtransport des Fahrzeuges.
(nicht im Set enthalten)



Automatikspanngurte (9 x schwarz):

Fixierung des Fahrzeuges im EIS. Sorgen für eine gute Konturanpassung und minimalen Wasseraufwand.



Spanngurte (4 x gelb):

Befestigung des EIS in Fahrtrichtung.



Verladen:

Befestigungen für einen sicheren Transport auf dem Abschlepper



Schlauchanschluss:

C-Storz-Kupplung zur Flutung des EIS.



Füllstandsanzeige:

Den aktuellen Wasserstand immer im Blick.



Im Einsatz ...

- › beim Brand von Elektroautos
- › bei PKW mit Lithium-Ionen-Akkus
- › bei der Gefahr von Selbstentzündung
- › beim Transport von E-Autos
- › bei der Aufbewahrung und E-Autos



Gute Gründe:

- › kompakte Lösung mit 80 x 43 x 60 cm Packmaß
- › nur 3 Einsatzkräfte benötigt
- › intuitive & schnelle Anbringung
- › geringer Wassereinsatz (max. 2.000 Liter)



Garantierte Qualität:

- › CE-zertifiziert
- › Sicherheitsfaktor 4:1



Hebekissen



S.Tec 12 Lifting Bags (12 bar)

Die nächste Generation Hochdruck-Hebekissen

- › 50 % mehr Leistung*
- › bis 102 Tonnen Hubkraft
- › 2,5 cm einheitliche Einschubhöhe
- › max. Hubkraft und Hubhöhe seitlich ablesbar

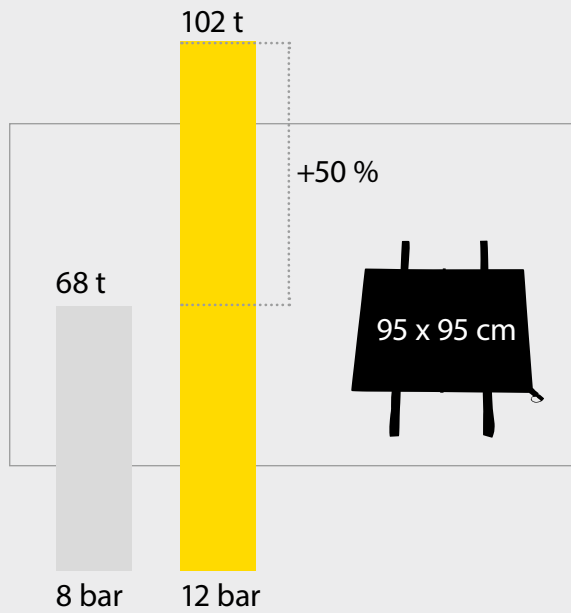
Wenn es auf maximale Hubkraft in Kombination mit niedriger Einschubhöhe ankommt, dann sind unsere S.Tec 12 Lifting Bags die richtige Wahl. Als Weiterentwicklung unserer beliebten Mini-Hebekissen benötigen Sie bei allen Modellen lediglich 2,5 cm Einschubhöhe. Und mit seinen dynamischen 12 bar Betriebsdruck bewegen Sie bis zu 102 Tonnen mühelos. Dank der intelligenten Oberflächenstruktur stapeln Sie im Einsatz zudem zwei Kissen gefahrlos übereinander, um noch größere Hubwege zu realisieren.

Herausforderung geringe Einschubhöhe und große Hubhöhe

Unsere S.Tec 12 Lifting Bags sind die ideale Ergänzung zu unseren Connectable Bags C.Tec 12, wenn Sie eine große Hubhöhe benötigen, Ihnen aber nur eine sehr geringe Einschubhöhe zur Verfügung steht. Hier beginnen Sie mit unseren S.Tec und sorgen mit den kombinierbaren C.Tec im Anschluss für den notwendigen Arbeitsraum für die Bergung Verschütteter. Und das alles mit nur einem Doppelsteuerorgan.



50 % Leistungssteigerung bei gleicher Kissengröße*

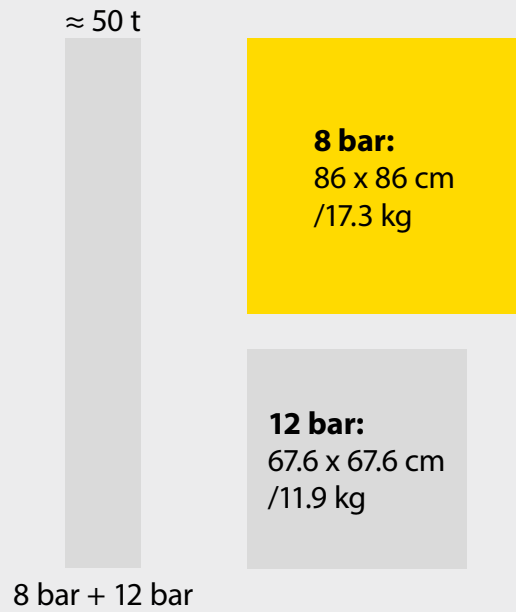


**Im Vergleich zu herkömmlichen 8-bar-Hebekissen.*

Gilt für folgende S.Tec 12 Lifting Bags:

V 1, V 5, V 7, V 26, V 33L, V 35, V 59, V 83 und V 102

Gleiche Hubkraft bei kleinerem und leichterem Kissen*



Gilt für folgende S.Tec 12 Lifting Bags:

V 10, V 12, V 20, V 40 und V 50



Einheitlich niedrige Einschubhöhe von 2,5 cm bei allen Kissengrößen



Hubkraft bis zu 102 Tonnen



Im Einsatz ...

- › zur Rettung eingeklemmter Personen
- › bei Verkehrsunfällen
- › bei Felsabgängen oder Erdbeben
- › in eingestürzten Gebäuden



Gute Gründe:

- › 50%-ige Leistungssteigerung*
- › stapelbar dank griffigem Oberflächenprofil
- › Sicherheitskupplung
- › Aramid-Armierung
- › kompatibel mit 8- + 10-bar-Füllzubehör



Garantierte Qualität:

- › Einzelprüfung (datiertes Prüfsiegel)
- › Sicherheitsfaktor von mehr als 4:1
- › EN-13731-konform (unabhängig getestet)
- › 3 Jahre Garantie

S.Tec 12 Lifting Bags (12 bar)

Die nächste Generation Hochdruck-Hebekissen

Sie haben die Wahl:

- › 14 verschiedene Hebekissengrößen (quadratische oder längliche Form) mit bis zu 102 Tonnen Hubkraft
- › 3 Steuerorgane (2 Totmann-Varianten, 1 Fitting-Variante)
- › viele verschiedene Druckluftquellen, z. B. Druckluftflasche, Kompressor, Druckluftanschluss am Fahrzeug

Das richtige Zubehör für die Zusammenstellung individueller Sets finden Sie ab Seite 30.

Die Auswahl Ihrer S.Tec 12 Lifting Bags richtet sich nach dem Gewicht der anzuhebenden Last sowie dem nötigen Hubweg. Wir beraten Sie gern!



Technische Daten*

Einheitliche Einschubhöhe von nur 2,5 cm.

S.Tec 12 Lifting Bags (12 bar)	Hubkraft, max.** t	Hubhöhe, max. cm	Größe cm	Luftbedarf bei 12 bar Liter	Gewicht ca. kg
V 1 1316000200	1,3	7,4	14 x 13	4	0,5
V 5 1316000300	4,6	12,1	25,5 x 20	23,2	1,3
V 7 1316000400	7,5	15,8	28 x 28	54	2
V 10 1316000500	10,1	17,8	32 x 32	120,3	2,6
V 12 1316000600	12,3	19,5	35 x 35	191,3	3
V 20 1316000700	20,2	24,5	44 x 44	253	4,8
V 26 1316003300	25,9	27	47 x 52	279	6,2
V 33 L 1316000800	33,3	19,3	31 x 102	321,7	8
V 35 1316000900	34,7	29,9	52 x 62	479	8,2
V 40 1316003500	40,4	33,5	61 x 61	603	9,3
V 50 1316001000	50,1	37,5	67,6 x 67,6	798,3	11,9
V 59 1316001100	59,4	39,3	78 x 69	1.103,7	13,9
V 83 1316001200	82,7	46,6	86 x 86	1.646	19,1
V 102 1316001300	101,6	51,6	95 x 95	2.301,3	23,1

*Technische Änderungen vorbehalten. | **Tatsächliche Hubkraft nach Abzug des Randbereiches.

S.Tec 12 Lifting Bags (12 bar):

Betriebsdruck: 12 bar

Prüfdruck: 18 bar

Berstdruck min.: 48 bar

L: Längliches Hebekissen

Die ideale Kombination: S.Tec 12 und C.Tec 12 Hebekissen sind mit nur einem Doppelsteuerorgan bedienbar.

Connectable Bags C.Tec 12 (12 bar)

Einzeln oder verbunden – sicher in jedem Einsatz

- › bis zu 30 % Gewichtsersparnis im Vergleich zum Vorgängermodell
- › bis zu 20 % weniger Luftbedarf pro Kissen
- › unkompliziert und einfach
- › werkzeuglose Verbindungstechnik

Vetter Connectable Bags C.Tec 12 kombinieren die Hubkraft der Mini-Hebekissen und die Hubhöhe der bekannten Vetter 1-bar-Hebekissen. Damit passen Sie die erforderliche Hubhöhe stets individuell dem Einsatzszenario an und nutzen gleichzeitig die Kraft eines modernen 12-bar-Systems. Dank der werkzeuglosen Verbindungstechnik sind die Kissen in wenigen Sekunden einsatzbereit. Die im Kissen integrierte Lastplatte sorgt für eine hohe Stabilität und Tragfähigkeit während des Hebevorgangs. Und auch das Anheben von Punktlasten und Objekten mit scharfer oder spitzer Oberfläche ist ohne zusätzliche Adapter möglich.

Herausforderung geringe Einschubhöhe und große Hubhöhe

Unsere S.Tec 12 Lifting Bags sind die ideale Ergänzung zu unseren Connectable Bags C.Tec 12, wenn Sie eine große Hubhöhe benötigen, Ihnen aber nur eine sehr geringe Einschubhöhe zur Verfügung steht. Hier beginnen Sie mit unseren S.Tec und sorgen mit den kombinierbaren C.Tec im Anschluss für den notwendigen Arbeitsraum für die Bergung Verschütteter. Und das alles mit nur einem Doppelsteuerorgan.

Neu!





Im Einsatz ...



- › bei der Rettung verschütteter Personen
- › bei der Schaffung von Zugängen
- › bei Naturkatastrophen, Gebäudeeinstürzen und Unfällen



Gute Gründe:

- › Ressourcenschonend da geringer Luftbedarf benötigt
- › einfache Handhabung
- › werkzeugloses Verbinden der Kissen
- › Kissen einzeln oder verbunden einsetzbar
- › keine Entleerung zum Auseinanderbauen nötig



Garantierte Qualität:

- › Einzelprüfung (Prüfsiegel)
- › Sicherheitsfaktor von mehr als 4:1
- › EN-13731-konform (unabhängig getestet)



Verbindungsbolzen



Neue Lastplatte

Bis zu 30 % Gewichtsersparnis im Vergleich zum Vorgängermodell!



Neu: Füllanschluss im Randbereich

Connectable Bags C.Tec 12 (12 bar)

Sie benötigen ein Hebekissen-Set, das optimal auf Ihre Bedürfnisse abgestimmt ist? Gerne stellen wir Ihr individuelles Set zusammen. Sie haben die Wahl:

- › 3 verschiedene Hebekissengrößen
- › 3 Steuerorgane (2 Totmann-Varianten, 1 Fitting-Variante)
- › vielseitiges Zubehör (siehe Seite 30)
- › viele verschiedene Druckluftquellen (z. B. Druckluftflasche, Kompressor, Druckluftanschluss am Fahrzeug)



Zubehörtrolley



Packtasche

Technische Daten*

Connectable Bags VCB N 12 bar	Hubkraft, max.** t	Endhubkraft, max. t	Hubhöhe bei Endhubkraft cm	Maximale Hubhöhe** cm
VCB 30 N 1316004600	30,1	7	19,5	27,5
VCB 75 N 1316004700	74,7	12	33,2	43,5
VCB 172 1316003900	171,8	15	59	69

*Technische Änderungen vorbehalten. | **Ohne Last.

Connectable Bags VCB N 12 bar	Luftinhalt bei 12 bar Liter	Durchmesser cm	Gewicht, ca. kg	Einschubhöhe cm
VCB 30 N 1316004600	328	56,5	12	7
VCB 75 N 1316004700	1.269	89	22,4	7
VCB 172 1316003900	5.048	135	58	11,5

*Technische Änderungen vorbehalten.

Connectable Bags:
Betriebsdruck: 12 bar

Prüfdruck: 18 bar
Berstdruck min.: 48 bar

Kombinationen – bis zu 14 Kombinationsmöglichkeiten

Hubhöhe in cm**	A	B	C	D	E	F	G	H	I	J	K	L	M	N
VCB 30 N	1	2	3				1	1	1		1		1	
VCB 75 N				1	2	3	1	2		1		1	1	
VCB 172									1	1	2	2	1	3
Verbindungsbolzen (neu)	0	1	2		1	2		1					2	
Verbindungsplatte (alt)	1,5										1	1		2
Adapterplatte (neu zu alt)	3,0								1	1	1	1	1	
Hubhöhe in cm***	27,5	55,0	82,5	43,5	87,0	130,5	71,0	114,5	99,5	115,5	170,0	186,0	143,0	210,0

*Technische Änderungen vorbehalten. | **ohne Last | ***ohne Schutzkappe

Die ideale Kombination: S.Tec 12 Hebekissen und Connectable Bags sind mit nur einer Druckluftquelle zu betreiben.

Ultra Flat Bags (8 bar)

Der konkurrenzlose flache Ersthelfer

- › flexibel im Einsatz
- › blitzschnell einsatzbereit
- › Einschubhöhe von nur 1,6 cm
- › unverzichtbares Werkzeug

Unsere Vetter Ultra Flat Bags sind Ihr idealer Ersthelfer, wenn es auf jeden Millimeter ankommt. Mit einem Einschubmaß von nur 1,6 cm passen sie selbst in die kleinsten Zwischenräume. Im Einsatz schaffen Sie so schnell den notwendigen Platz für andere Rettungsgeräte. Dank ihres geringen Luftbedarfs und ihrer einfachen Handhabung sind die leistungsstarken Ultra Flat Bags blitzschnell einsatzbereit.



Technische Daten*

Konkurrenzlos niedrige Einschubhöhe von nur 1,6 cm**

Ultra Flat Bags (8 bar)	Hubkraft, max. t	Hubhöhe, max. cm	Größe cm	Luftbedarf bei 8 bar Liter	Gewicht, ca. kg	Einschubhöhe cm
UF 1 1314018801	1,0	7,5	14 x 13	3,85	0,4	1,6
UF 3 1314018701	3,3	12,0	25,5 x 20	24,75	1	1,6
UF 6 1314018601	6,4	16,5	29,5 x 29,5	48,4	1,7	1,6
UF 10 1314020701	9,6	20,3	37 x 37	92,95	2,4	1,6

* Technische Änderungen vorbehalten. | ** im Ventilbereich +6 mm

Ultra Flat Bags:
Betriebsdruck: 8 bar

Prüfdruck: 12 bar
Berstdruck min.: 32 bar



Superflaches Einschubmaß von nur 1,6 cm**



Im Einsatz ...

- › zur Rettung eingeklemmter Personen
- › bei Erstmaßnahmen
- › zum Befreien eingeklemmter Gliedmaßen
- › zum Erweitern kleinster Zwischenräume
- › bei Unfällen



Gute Gründe:

- › superflaches Einschubmaß von nur 1,6 cm**
- › flexible und einfache Handhabung
- › Aramid-Armierung



Garantierte Qualität:

- › Einzelprüfung (Prüfsiegel)
- › Sicherheitsfaktor von mehr als 4:1
- › EN-13731-konform (unabhängig getestet)
- › 3 Jahre Garantie

Mini-Hebekissen (8 bar)

Der bewährte Standard weltweit

- › EN-13731-konform
- › Sicherheitkupplung
- › vielseitig einsetzbar
- › Qualität made in Germany

Flexibel einsetzbar, seit Langem bewährt und immer verlässlich – das sind die Mini-Hebekissen von Vetter. Damit drücken, pressen, stemmen oder spalten Sie Objekte und retten so Verletzte schnell und ruckfrei. Und dank des optimierten Oberflächenprofils meistern Sie mit unseren Mini-Hebekissen selbst rutschige Untergründe wie Sand oder Gras. Auch das Stapeln von zwei Kissen ist damit sicher und stabil möglich. Die spezielle Sicherheitkupplung schützt Sie und Ihre Kolleginnen und Kollegen im Einsatz: Sie verhindert ein unbeabsichtigtes Lösen des Schlauchs vom Hebekissen.



Bis zu 2 Kissen übereinander stapelbar



Besonders flaches Einschubmaß ab 2,5 cm



Robuste und griffige Oberfläche

Technische Daten*

Die Größen V 1–V 40 (8 bar) haben eine Einschubhöhe von 2,5 cm, V 54–V 68 von 2,8 cm.

Mini-Hebekissen (8 bar)	Hubkraft, max.** t	Hubhöhe, max. cm	Größe cm	Luftbedarf bei 8 bar Liter	Gewicht, ca. kg
V 1 1314009300	1	7,5	14 x 13	2,7	0,5
V 3 1314009500	3,3	12	25,5 x 20	15,8	1
V 5 1314018200	5,7	14,5	28 x 28	28,4	1,4
V 6 1314009600	6,4	16,5	29,5 x 29,5	39,6	1,9
V 10 1314002200	9,6	20,3	37 x 37	82,8	3,3
V 12 1314002400	12	20	32 x 52	96,3	3,9
V 18 1314002500	17,7	27	47 x 52	195,3	5,7
V 20 1314011800	19,4	28	48 x 58	224,1	6,2
V 24 1314002600	24	30,6	52 x 62	296,1	7,2
V 24 L 1314002700	24	20,1	31 x 102	211,5	6,8
V 31 1314002800	31,4	37	65 x 69	517,5	10,1
V 35 L 1314018300	35,8	31	43 x 115	349,4	10
V 40 1314002900	39,6	40,2	78 x 69	675	12,2
V 54 1314003000	54,4	47,8	86 x 86	1.117,8	17,3
V 68 1314003100	67,7	52	95 x 95	1.457,1	20,7

*Technische Änderungen vorbehalten. | **Tatsächliche Hubkraft nach Abzug des Randbereiches.

Mini-Hebekissen (8 bar):

Betriebsdruck: 8 bar

Prüfdruck: 14 bar

Berstdruck min.: 32 bar

L: Längliches Hebekissen

Besonders stark: Mehrere Lagen Aramid machen unsere Mini-Hebekissen sehr robust und langlebig.

Vetter Rapid Response Kit

Für die schnelle Rettung Verschütteter

- › sofort einsatzbereit, autark und mobil
- › zum Einsatz in Katastrophengebieten
- › mit leistungsstarkem Kompressor
- › strapazierfähiger und kompakter Rucksack

Egal ob bei Erdbeben, Tornados oder Flutkatastrophen – Im Ernstfall darf bei der Rettung von Verschütteten keine Zeit verloren gehen. Dafür haben wir eine innovative Lösung entwickelt, die ebenso schnell wie effektiv ist: Mit dem Vetter Response Kit können Sie sich auch in weitläufigem und schwer zugänglichem Gelände zügig zum Einsatzort begeben. In dem kompakten und robusten Rucksack bringen Sie alle erforderlichen Geräte zum Einsatz, auch, wenn das Ziel mit einem Fahrzeug nicht erreichbar ist. Mit dem leistungsstarken Akku-Kompressor aktivieren Sie die beiden 8-bar-Hebekissen und die Bergung kann direkt beginnen. Dank der 8-bar-Hebekissen mit einer Größe von 37 x 37 cm und der benötigten Einschubhöhe von nur 2 cm könne Sie mit dem Kit auch schwere Lasten schnell und sicher anheben. Das Kit setzt neue Maßstäbe bei der autarken und effizienten Rettung Verschütteter.



1 Vetter 8-bar-Hebekissen (2 x):

Kompakt genug (37 x 37 cm) für den schnellen Einsatz und gleichzeitig groß genug zum Heben schwerer Lasten. Und mit nur 2,5 cm Einschubhöhe die ideale Wahl für den Schnellangriff-Einsatz im Trümmerfeld.

2 DeWALT Akku-Kompressor:

Einfach zu bedienen, robust gebaut und durch seine 54-Volt- Akku-technik jederzeit dauerhaft autark einsatzbereit. Kurzum: Die optimale Druckluftquelle für unsere Hebekissen im unwegsamen Gelände.

3 Füllschläuche (2 x):

Mit fünf Metern Länge sind sie der optimale Kompromiss zwischen geringem Eigengewicht und Flexibilität im Gelände. Durch die zwei unterschiedlichen Farben (rot und gelb) werden Verwechslungen im Betrieb vermieden.

4 DeWALT 54 Volt Akkus (2 x):

Sie sorgen für die nötige Power (13 vollständige Hübe und Entleerung je Akku) und sind auch nach dem Einsatz schnell wieder aufgeladen. Ein Ladegerät ist mit enthalten.

5 Steuerorgan:

Spezialanfertigung aus robustem Polyester. Alle wichtigen Teile sind effizient platziert und mit wenigen Handgriffen erreichbar.

6 Rucksack:

Spezialanfertigung aus robustem Polyester. Alle wichtigen Teile sind effizient platziert und mit wenigen Handgriffen erreichbar.

7 Regenhaube:

Fest eingebaut ermöglicht sie den Betrieb des Kompressors auch bei schlechten Witterungsverhältnissen.

Rapid Response Kit: 0800021100*

Mini-Hebekissen (8 bar)	Vetter V 10 1314002200	Kompressor	DeWALT DCC1054N-XY 0800020900
Hubkraft, max. t	9,6	Größe cm	36 x 30 x 42
Größe cm	37 x 37	Gewicht, ca. kg	12,9
Gewicht, ca. kg	3,3	Akku	54 Volt (Lithium-Ionen), 2 x im Lieferumfang enthalten
Einschubhöhe cm	2,5	Ladegerät	ja, für einen Akku (Ladezeit 80 Minuten)
Hubhöhe cm	20	Geräuschentwicklung dB	92
Luftbedarf Litres	82,8	Kapazität	10 Liter Druckbehälter
stapelbar**	ja	Druckluftanschluss	Messingkupplung
Rucksack	Vetter Tragesystem 0800021000	Kompatibel mit anderen 8-bar-Produkten von Vetter	ja
Größe cm	50 x 53 x 47	Füllzubehör (Gelb: 0800000901, Rot: 0800001301)	
Gewicht, ca. kg	4,7	Länge m	2 x 5
Farbe	Schwarz	Farbe	je 1 x gelb, 1 x rot
Material	Polyester	Steuerorgan First Response Kit	Totmannschaltung (0800020700)
Rückenpolster	ja		
Hüft-/Brustgurt zur Stabilisierung	ja / ja		
Regenschutz	ja, mit vier Lüftungslöchern		

*Technische Änderungen vorbehalten. | Konform nach DIN 13731, unabhängig getestet

**Maximal können zwei Hebekissen übereinander gestapelt werden.

Im Einsatz bei: Erdbeben, Tornado und Tsunamis



Im Einsatz ...



- › bei der Rettung Verschütteter
- › beim Anheben auch schwererer Lasten
- › bei schwer zugänglichen Gebieten
- › bei Einsatzorten, die mit dem Fahrzeug nicht erreichbar sind
- › bei Erdbeben, Tornados und Tsunamis



Gute Gründe:

- › innovative Lösung für schnelle und dauerhaft autarke Rettung
- › Kit aus 7 Teilen
- › mit 2 x Füllschläuchen, 2 Akkus, Steuerorgan und Regenhaube
- › maßgefertigter Rucksack
- › kompaktes und modernes Design



Garantierte Qualität:

- › Einzelprüfung (Prüfsiegel)
- › EN-13731-konform (unabhängig getestet)
- › Sicherheitsfaktor 4:1
- › 2 Jahre Garantie

Keilhebekissen (1 bar)

Sanft und präzise bei Busunfällen

- › gleichmäßige Druckverteilung
- › sichere Handhabung
- › für dünnwandige Karosserien
- › Keilform für optimalen Hubwinkel

Die besondere Form des Vetter Keilkissens erzeugt den idealen Hubwinkel für Ihre Rettung von Verletzten bei Busunfällen. Denn dank des Keilwinkels verteilen Sie die zu hebende Last über den gesamten Hubweg gleichmäßig – ein wichtiger Sicherheitsfaktor bei dünnwandigen Karosserien wie den Seitenwänden von Bussen. Das Hebekissen hält beständig und großflächig den sicheren Kontakt zu Karosserie und Untergrund.



Positionierungsseile an der Rückseite

Technische Daten*

Einschubhöhe von 3–6 cm bedingt durch die Keilform.

Keilhebekissen (1 bar)	Hubkraft, max. t	Hubhöhe, max. cm	Größe cm	Luftbedarf Liter	Gewicht, ca. kg
3110007702	6,0	60	80 x 80	506	10,4

*Technische Änderungen vorbehalten.

Keilhebekissen (1 bar):

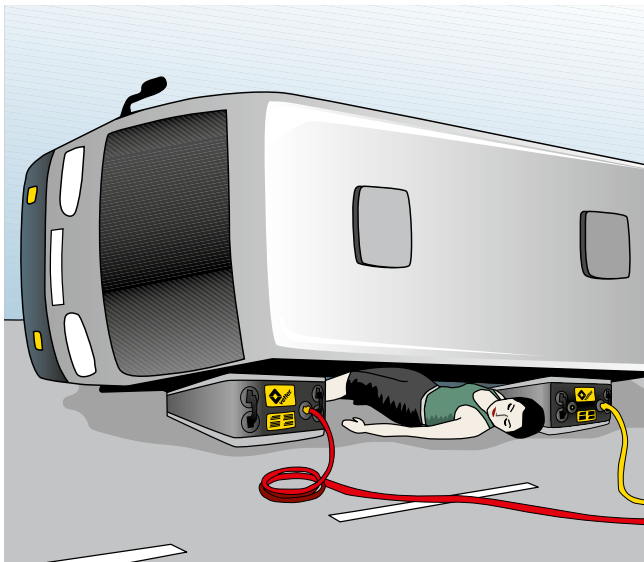
Betriebsdruck: 1 bar

Prüfdruck: 1,5 bar

Keilhebekissen-Set bis 12 Tonnen

- › 2 Keilhebekissen, 1 bar, 6 t
- › Air CU lighting, Totmann-Schaltung
- › Packtasche, 80 x 56 x 23 cm
- › 2 Füllschläuche, 1 bar, 10 m, gelb und rot
- › Druckminderer, 200/300 bar
- › Reparaturmaterial

3110012400



Optimaler Hubwinkel dank Keilform

Verwenden Sie Zubehör für Hebekissen (1 bar) auch für Keilhebekissen. Sie ersparen sich kostspielige Mehrfachanschaffungen.



Im Einsatz ...



- › zur Rettung eingeklemmter Personen
- › bei dünnwandigen Karosserien, wie etwa bei Lieferwagen
- › zum Anheben umgestürzter Busse
- › bei Vorarbeiten für das Aufrichten mit Hebekissen (1 bar)



Gute Gründe:

- › optimale Hubhöhe für schnelle Personenrettung
- › erstklassige Druckpunktverteilung
- › dank Positionierungshilfen präzise platzierbar
- › mehr Sicherheit durch Keilform



Garantierte Qualität:

- › Einzelprüfung (Prüfsiegel)
- › EN-13731-konform (unabhängig getestet)
- › Sicherheitsfaktor 3:1
- › 2 Jahre Garantie

Hebekissen (1 bar)

Vielseitiger Klassiker mit großer Hubhöhe

- › hohe Stabilität
- › geringe Druckpunktbelastung
- › Hubhöhe bis 127 cm
- › nur 3 cm Einschubhöhe

Unsere Hebekissen-Klassiker unterstützen Sie seit über 40 Jahren bei der Bergung von Lkw, Lieferwagen oder Kleinflugzeugen. Innenliegende Stabilisationsbänder verhindern ein Ausbauchen der Hebekissen und schaffen so eine gerade Auflagefläche über den gesamten Hubweg. Das ist die Voraussetzung für eine gleichmäßige Druckpunktverteilung – unerlässlich bei der Bergung dünnwandiger Karosserien. Die cleveren Antirutschvertiefungen an den extrem widerstandsfähigen Ober- und Unterseiten ermöglichen es Ihnen, die Hebekissen auch auf weichem oder rutschigen Untergrund sicher einzusetzen.





Umgekippte Fahrzeuge effizient anheben



Stabilisationsbänder sorgen für eine gerade Auflagefläche



Empfindliche Strukturen schonend anheben

Vetter Hebekissen (1 bar) haben eine einheitliche Einschubhöhe von nur 3 cm.



Im Einsatz ...

- › zur Rettung eingeklemmter Personen
- › bei Verkehrsunfällen
- › zum Aufrichten dünnwandiger Karosserien



Gute Gründe:

- › geringe Druckpunktbelastung
- › gleichbleibende Hubkraft über den gesamten Hubweg
- › Betriebsdruck von 0,1 bis 1 bar variabel regelbar
- › Seitenwände aus hochwertigem Aramid



Garantierte Qualität:

- › Einzelprüfung (Prüfsiegel)
- › Sicherheitsfaktor min. 3:1
- › EN-13731-konform (unabhängig getestet)
- › 2 Jahre Garantie

Hebekissen-Sets (1 bar)

Sie benötigen ein Hebekissen-Set, das optimal auf Ihre Bedürfnisse abgestimmt ist? Mit unseren vielseitigen Sets ist das kein Problem. Alle hier aufgeführten Sets erhalten Sie mit dieser Grundausstattung:

- › 2 Füllschläuche, 1 bar, 5 m, gelb und rot
- › Air CU lighting, Totmann-Schaltung
- › Druckminderer, 200/300 bar
- › Packtasche
- › Reparaturmaterial

Sprechen Sie uns an. Wir beraten Sie gern.

Set mit Totmann-Schaltung

- › Set bis 6 Tonnen
- › 2 Hebekissen, Typ 1/6*

3110011500

- › Set bis 9 Tonnen
- › 2 Hebekissen, Typ 1/9*

3110011400

- › Set bis 13 Tonnen
- › 2 Hebekissen, Typ 1/13*

3110011300

- › Set bis 23 Tonnen
- › 2 Hebekissen, Typ 1/23*

3110011200



Hebekissen-Set (1 bar) mit Air CU lighting Totmann-Schaltung

Set mit Fitting-Schaltung***

- › Set bis 6 Tonnen
- › 2 Hebekissen, Typ 1/6*

3110002201

- › Set bis 9 Tonnen
- › 2 Hebekissen, Typ 1/9*

3110001901

- › Set bis 13 Tonnen
- › 2 Hebekissen, Typ 1/13*

3110001501

- › Set bis 23 Tonnen
- › 2 Hebekissen, Typ 1/23*

3110000801



Hebekissen-Set (1 bar) mit Fitting-Schaltung

Technische Daten**

Set mit Air CU lighting, Totmann-Schaltung

Hebekissen (1 bar)		Hubkraft, max. t	Hubhöhe, max. cm	Luftbedarf bei 1 bar Liter	Packmaß ($\varnothing \times H$) cm	Gewicht, ca. kg
Set 1/6	3110011500	6,0	56	656	65 x 22	25
Set 1/9	3110011400	9,0	76	1.334	80 x 22	32
Set 1/13	3110011300	13,0	81	2.076	95 x 22	40
Set 1/23	3110011200	22,6	127	6.046	125 x 22	58

**Technische Änderungen vorbehalten.

Set mit Fitting-Schaltung***

Hebekissen (1 bar)		Hubkraft, max. t	Hubhöhe, max. cm	Luftbedarf bei 1 bar Liter	Packmaß ($\varnothing \times H$) cm	Gewicht, ca. kg
Set 1/6	3110002201	6,0	56	656	65 x 22	24,7
Set 1/9	3110001901	9,0	76	1.334	80 x 22	31,7
Set 1/13	3110001501	13,0	81	2.076	95 x 22	39,7
Set 1/23	3110000801	22,6	127	6.046	125 x 22	57,5

**Technische Änderungen vorbehalten.

Einzelkissen – einheitliche Einschubhöhe von nur 3 cm.

Hebekissen (1 bar)		Hubkraft, max. t	Hubhöhe, max. cm	Durchmesser cm	Luftbedarf bei 1 bar Liter	Gewicht, ca. kg
1/6 3110002301		3,0	56	61	328	7
1/9 3110002001		4,5	76	76	667	9
1/13 3110001601		6,5	81	91	1.038	12
1/23 3110000901		11,3	127	120	3.023	21

Technische Änderungen vorbehalten. | *Gemäß EN 13731 sind diese Artikel innerhalb der EU im Bereich Feuerwehr nicht zugelassen.

Hebekissen (1 bar):

Betriebsdruck: 1 bar

Prüfdruck: 1,5 bar

Zubehör

12 bar

Air CU Lighting

- › Steuerorgan, 12 bar
- › Totmann-Schaltung
- › Kunststoffgehäuse



➤ **Doppelsteuerorgan 1200001700**

Aluminium Steuerorgan

- › Steuerorgan, 12 bar
- › Totmann-Schaltung
- › Verbindbar



➤ **Doppelsteuerorgan 1200005000**

Fitting-Schaltung*

- › Steuerorgan, 12 bar



➤ **Einzel 1200001900**

➤ **Doppel 1200001800**

Füllschlauch, 12 bar

- › Gelb



➤ **5 m 1200002000**

➤ **10 m 1200002500**

- › Blau

➤ **5 m 1200002100**

➤ **10 m 1200002600**

- › Rot

➤ **5 m 1200002300**

➤ **10 m 1200002800**

Absperrorgan, 12 bar

- › Gelb, 0,3 m*

➤ **1200004100**

- › Blau, 0,3 m*

➤ **1200006400**

- › Rot, 0,3 m*

➤ **1200004000**



Absperrorgan, 12 bar*

➤ **1200004200**



Verbindungstechnik

- › Verbindungsplatte C.Tec

➤ **1000012100**



Zubehörsatz, 12 bar

- › Zubehörtrolley inkl. Zubehör
- › Maße: 604 x 473 x 283 mm

➤ **1200006300**



Transport C.Tec 12

Packtasche VCB 25/30

▶ 1000012500



Packtasche VCB 62/75

▶ 1000012600



Packtasche VCB 143/172

▶ 1000012700



Schutzkappe C.Tec 12

Schutzkappe VCB 25/30

▶ 1000012800



Schutzkappe VCB 62/75

▶ 1000012900



Schutzkappe VCB 143/172

▶ 1000013000



Zubehör

8 bar

Air CU Lighting

- › Steuerorgan, 8 bar
- › Totmann-Schaltung
- › Kunststoffgehäuse



➤ **Doppelsteuerorgan 0800019900**

Aluminium Steuerorgan

- › Steuerorgan, 8 bar
- › Totmann-Schaltung
- › Verbindbar



➤ **Doppelsteuerorgan 0800015800**

Fitting-Schaltung*

- › Steuerorgan, 8 bar



➤ **Einzel 0800002001**

➤ **Doppel 0800002401**

Füllschlauch, 8 bar

- › Gelb



➤ **5 m 0800000901**

➤ **10 m 0800007401**

- › Blau

➤ **5 m 0800000601**

➤ **10 m 0800007801**

- › Rot

➤ **5 m 0800001301**

➤ **10 m 0800007601**

Absperrorgan, 8 bar

- › Gelb, 0,3 m*

➤ **0800007301**

- › Rot, 0,3 m*

➤ **0800007201**



Absperrorgan, 8 bar*

➤ **0800005800**



1 bar

Air CU Lighting

- › Steuerorgan, 1 bar
- › Totmann-Schaltung
- › Kunststoffgehäuse



› **Doppelsteuerorgan 0100005000**

Fitting-Schaltung*

- › Steuerorgan, 1 bar



› **Einzel 0100001503**



› **Doppel 0100001803**

Füllschlauch, 1 bar

- › Gelb



› **5 m 0100004100**

› **10 m 0350007401**

- › Rot

› **5 m 0100004000**

› **10 m 0350033500**

Absperrorgan, 1 bar*

› **0100000301**



Befüllung

Inflating with cylinder

Befüllen mit Flasche

- › 1 l/200 bar, Stahl, 5/8" IG, 200 l

▶ **1600010100**

- › 6 l/300 bar, Stahl, 5/8" IG, 1.800 l

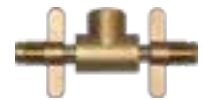
▶ **1600010800**



Sammelstück

- › Zum gleichzeitigen Anschluss von 2 Druckluftflaschen
- › Gewinde 5/8"

▶ **300 bar 1600009100**



Druckminderer

- › 200/300 bar
- › Max. Ausgangsdruck, 14 bar

▶ **1600031900**



Befüllen mit alternativer Luftquelle*

Luftzuführungsschlauch

- › Grün
- › 10 m
- › Mit Absperrhahn

▶ **1600013601**



Lkw-Reifenventil

▶ **1600008000**



Lkw-Reifenventilanschluss

▶ **1600012900**



Lkw-Reifenfüllanlagen-Adapter

▶ **1600007800**



Lkw-Bremsleitung

Lkw-Druckluftanschluss

- › 2 Kreis

▶ 1600007500



Blindkupplung

▶ 1600012600



Befüllen mit Vetter Hand- und Fußluftpumpe

Handluftpumpe

- › 520 ccm/Hub

▶ 1600008700



Fußluftpumpe

- › 420 ccm/Hub

▶ 1600009400



Kompressor

Übergangsstück für Baukompressor

▶ 1600012000



Übergangsstück für tragbaren Kompressor

▶ 1600008200



Ortsfestes Druckluftnetz

Übergangsstück für ortsfestes Druckluftnetz

▶ 1600008200



Vorschalt-Druckminderer

- › Max. Eingangsdruck, 16 bar**

▶ 1600014500



Adapter set

Das Set beinhaltet:

- › 2 x Luftzuführungsschlauch, 10 m, grün mit Absperrhahn
- › Lkw-Reifenfüllanlagen-Adapter
- › Lkw-Reifenventil
- › Lkw-Reifenventilanschluss
- › Lkw-Druckluftanschluss
- › Blindkupplung
- › Übergangsstück für Baukompressor
- › Übergangsstück für ortsfestes Druckluftnetz
- › Tasche 18 x 45 cm

▶ 1600012501



**Hinweis: Sollte der Ausgangsdruck des Druckluftnetzes den zulässigen Fülldruck des Steuerorgans übersteigen, muss das Übergangsstück gegen den Vorschalt-Druckminderer ausgetauscht werden.

Sprungkissen SP 16/SP 25*

Blitzschnelle Rettung aus bis zu 25 Meter Höhe

- › Rettung aus bis zu 8 Stockwerken
- › auch aufgebaut leicht tragbar
- › schnell errichtet
- › psychologisch optimierte Aufsprungfläche

Vetter Sprungkissen sind Ihr schnellstes Rettungswerkzeug, wenn ein Einsatzort für Dreh- oder Schiebeleitern nur schwer zugänglich ist oder Sie eine Rettung mit einer Leiter zusätzlich absichern möchten. Dabei benötigen Sie lediglich zwei Rettungskräfte, um ein Kissen einsatzbereit zu machen und zu positionieren. Übrigens: Auch für die Rettung eingeschlossener Rettungskräfte sind unsere Sprungkissen eine sichere Lösung.

Was Sie über die Vetter Sprungkissen noch wissen müssen:

- › Neongelbe Seitenwände: Sie machen unsere Sprungkissen bei Nacht oder schlechtem Wetter noch besser sichtbar.
- › Blauer Kreis: Die Gestaltung der Sprungfläche reduziert nachweislich die lähmende Angst der Springenden. Vetter hat den blauen Kreis deshalb vor vielen Jahren in Zusammenarbeit mit dem erfahrenen Psychologen Prof. Horst Schuh entwickelt.
- › Nur 30 Sekunden: Unser Sprungkissen SP 16 richtet sich in nur 30 Sekunden selbst auf.
- › Genormte Qualität: Seit 2014 ist das SP 16 das einzige genormte Sprungrettungsgerät in Deutschland.

Unsere Sprungkissen wurden durch ein unabhängiges Institut in Berlin nach DIN 14151-3 bzw. in Anlehnung an diese Norm zugelassen. Voraussetzung für die Zulassung waren aufwendige Abwurftests mit unterschiedlichen Fallgewichten und Abwurfpositionen. Insbesondere die Verletzungsgefahr wurde hierbei untersucht. Ergebnis: Nur mit einem zertifizierten Sprungkissen schützen Sie die springende Person und Ihre Einsatzkräfte bestmöglich vor vermeidbaren Verletzungen.

Richten Sie die Kissen einfach außerhalb der Sprungzone mit einer Druckluftflasche auf und tragen Sie sie dann zum Einsatzort. Dadurch sind auch Gebäuderückseiten oder Innenhöfe gut abzusichern.



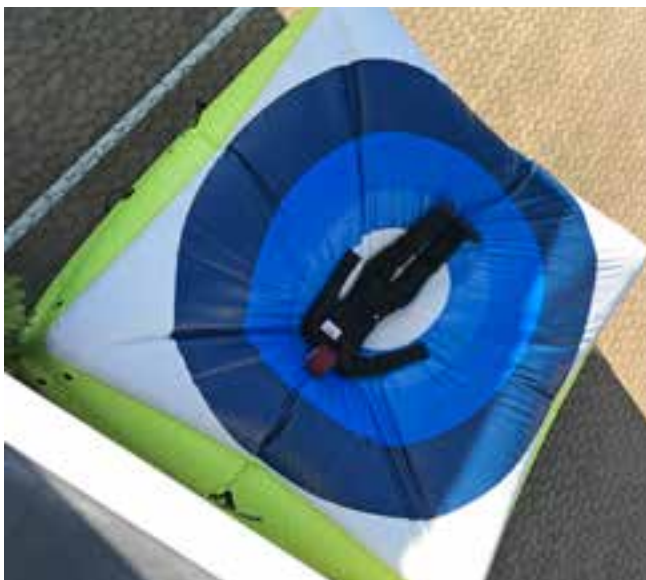
Verfügbar in 2 Größen: SP 25 für Sprunghöhen bis 25 m (8 Stockwerke) und SP 16 für Sprunghöhen bis 16 m (5 Stockwerke)



Leicht von 2 Personen positionierbar



Psychologisch optimierte Oberfläche reduziert die Angst



Kein Durchschlagen auf den Untergrund



Im Einsatz ...



- › bei Bränden in Gebäuden mit bis zu 8 Stockwerken/25 m (SP 25)
- › zur Absicherung bei der Höhenrettung
- › in für Drehleitern unzugänglichem Gelände
- › im Fall von bevorstehendem Suizid



Gute Gründe:

- › nur 2 bzw. 4 Personen zum Aufbau erforderlich
- › Umhüllung aus schwer entflammbarem, reißfestem Material
- › SP 16 nach DIN 14151-3 zugelassen
- › SP 25 in Anlehnung an DIN 14151-3 geprüft



Garantierte Qualität:

- › Einzelprüfung mit Fallgewichten
- › datiertes Prüfsiegel
- › integriertes Sicherheitsventil
- › 2 Jahre Garantie
- › unabhängig getestet

Gern stellen wir Ihnen die Prüfzeugnisse nach DIN 14151-3 zur Verfügung: +49 (0) 22 52 / 30 08-0 oder vetter.info@idexcorp.com

Sprungkissen-Sets SP 16/SP 25*

Blauer Kreis

Das Design der Sprungfläche wurde in Zusammenarbeit mit dem erfahrenen Psychologen Prof. Horst Schuh entwickelt. Es reduziert nachweislich die lähmende Angst der Springenden. Die neongelben Seitenwände sorgen für gute Sichtbarkeit des Sprungkissens bei schlechtem Wetter oder bei Nacht.



Sprungkissen-Set SP 16

- › Rettungshöhe bis zu 16 m

1530018101

Sprungkissen-Set SP 25

- › Rettungshöhe bis zu 25 m

1530018601

Schwarzer Kreis

Das schwarze Kreuz ist das bewährte Basisdesign unserer Sprungkissen. Die neongelben Seitenwände sorgen für gute Sichtbarkeit des Sprungkissens bei schlechtem Wetter oder bei Nacht.



Sprungkissen-Set SP 16

- › Rettungshöhe bis zu 16 m

1530015501

Sprungkissen-Set SP 25

- › Rettungshöhe bis zu 25 m

1530018801

Zubehör – Sprungkissen

Füllschlauch zum Direktanschluss an die Druckflasche

auf Anfrage



Prüfmanometer für die Prüfung der Sprungkissen

1530027200



Druckminderer

- › 200/300 bar
- › Max. Ausgangsdruck, 14 bar

1600031900



Druckluftflasche

- › 6 l/300 bar, für SP 16
- › Stahl
- › 5/8" IG
- › 1.800 l

1600010800

- › 9 l/300 bar, für SP 25
- › Composite
- › 5/8" IG
- › 2.700 l

1600019900



Technische Daten*

Alle Sprungkissen können innerhalb eines Temperaturbereichs von **-20 bis +50 °C** eingesetzt werden.

Sprungkissen SP 16 / SP 25	SP 16	SP 25
Größe außen (L x B x H) <i>cm</i>	350 x 350 x 170	460 x 460 x 240
Luftbedarf bei 0,3 bar/0,5 bar <i>Liter</i>	1.374	2.006
Füllzeit, ca. <i>Sek.</i>	30	60
Wiederaufrichtzeit <i>Sek.</i>	10	20
Packmaß (L x B x H) inkl. 6 l Flasche <i>cm</i>	87 x 52 x 44	110 x 63 x 45
Gewicht inkl. Druckluftflasche <i>kg</i>	55	83,2

*Technische Änderungen vorbehalten.

Sprungkissen SP 16:

Betriebsdruck: 0,37 bar

Prüfdruck: 0,48 bar

Sprungkissen SP 25:

Betriebsdruck: 0,48 bar

Prüfdruck: 0,62 bar

Alle Sprungkissen-Sets werden inkl. Reparaturmaterial für Boden und Seitenwand in einer robusten Packplane geliefert.

Zubehör – Sprungkissen

Vakuum-Adapter für Sprungkissen und Rettungsstege

- › Schnellschlusskupplung an Luftquelle anschließen, der Druck sollte zwischen 4 und 6 bar liegen.
- › **Nur bei Vetter:** bis zu 30 % Platzersparnis und schnelles Zusammenpacken



1600016301

Ventilschutz

- › Verhindern Sie ein unkontrolliertes Öffnen von Flaschenventilen bei Erschütterungen oder beim Transport. Für Druckluftflaschen 6 l/300 bar mit einem Halsdurchmesser von 27–30 mm (andere Größen auf Anfrage) hat Vetter einen patentierten, hochwirksamen Ventilschutz entwickelt.
- › **Nur bei Vetter:** Schutz beim Transport vor ungewolltem Öffnen

1600027700



Sprungkissen SP 60*

Der einzige Lebensretter für Sprunghöhen bis zu 60 Metern

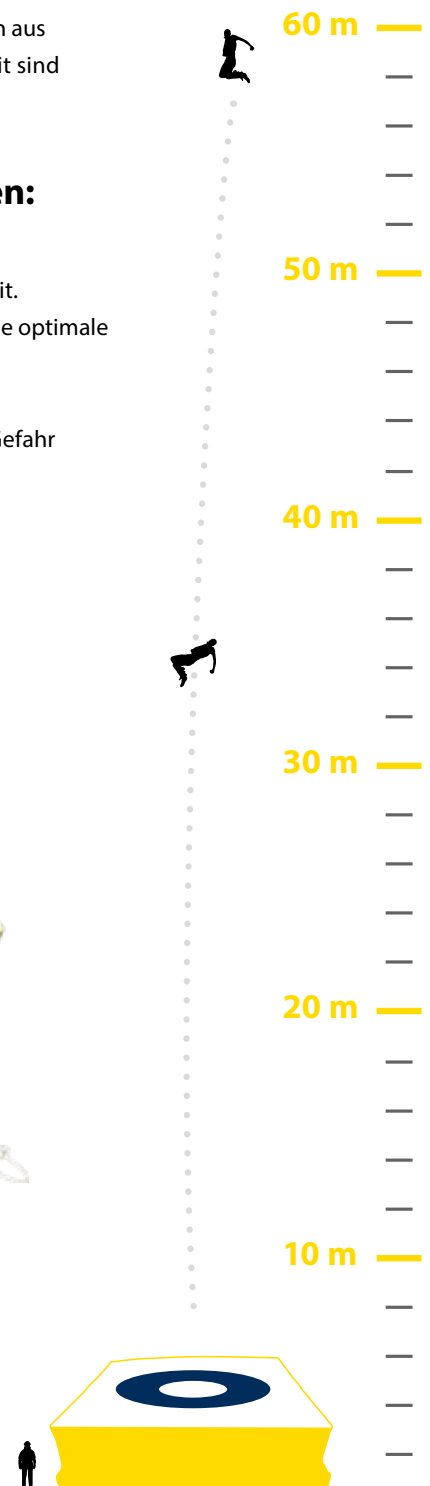
- › große Aufsprungfläche
- › psychologisch optimiert
- › errichtet in 80 Sekunden
- › Rettung aus bis zu 20 Stockwerken

Mit dem Vetter Sprungkissen SP 60 retten Sie Eingeschlossene schnell und unkompliziert auch aus großen Höhen, wenn zum Beispiel die Zufahrt für Hubrettungsfahrzeuge versperrt ist. Damit sind Rettungseinsätze bis zum 20. Stockwerk möglich.

Darauf können Sie sich beim Sprungkissen SP 60 verlassen:

- › Zwei leistungsstarke Dauergebläse richten das Kissen innerhalb von nur 80 Sekunden auf.
- › Durch den Schnellverschluss für die Ventilator-Montage sind Sie noch schneller einsatzbereit.
- › Das intelligente 2-Kammer-Design und das innovative Druckausgleichssystem sorgen für eine optimale Aufprallverzögerung.

Wir haben das SP 60 ohne offene Nähte an der Unterseite konstruiert. So minimieren wir die Gefahr reibungsbedingter Schäden und unnötige Reparaturen.



Technische Daten*

Sprungkissen SP 60	Größe außen (L x B x H) cm	Füllzeit, ca. Sek.	Packmaß** (L x B x H) cm	Gewicht, ca.** kg
SP 60	850 x 650 x 250	80	155 x 100 x 55	240

*Technische Änderungen vorbehalten. | **ohne Gebläse

Gebläse zur Permanentbefüllung***

Ramfan EV 420 (es werden 2 Gebläse benötigt)

- › Leistung, 16.498 m³/h
- › Geräuschentwicklung, 97 dB
- › Abmessungen (L x B x H),
580 x 430 x 410 mm
- › Gewicht, ca. 31 kg
- › Motor, 1,1 kW, 240 V, 50/60 Hz



1530020700

Folgende SP 60 Sets sind erhältlich:

mit Ramfan EV 420, Elektrogebläse

1530016000

mit Leader ESP 230, Elektrogebläse

1530019400

mit Leader MT 236 H, Hochleistungsgebläse Benzin

1530019600

Das Sprungkissen SP 60 umfasst standardmäßig folgende Bestandteile:

- › Sprungkissen SP 60
- › 2 Dauergebläse
- › Packplane
- › Reparatur- und Ersatzteilset

Das psychologisch optimierte Oberflächendesign „Blauer Kreis“ reduziert nachweislich die Angst des Springenden vor der Höhe.

Rettungsstege

Trittsicherheit auf allen Untergründen

- › blitzschnell einsatzbereit
- › einfache Handhabung
- › flexibel verlängerbar
- › rutschsichere Oberfläche

Vetter Rettungsstege verschaffen Ihrem Team zuverlässigen Halt auf Wasser und Eisflächen, in Mooregebieten oder Sümpfen. Durch den nur geringen Druckluftbedarf sind die Stege bereits nach wenigen Sekunden einsatzbereit. Und mit den individuell koppelbaren Standardlängen (6, 10 und 15 m) ist Ihr Team auf jede Notsituation optimal vorbereitet. Die Stege sind mit hochwirksamen Antirutschstreifen ausgestattet – für den sicheren Stand Ihrer Einsatzkräfte.



Sicherer Gang durch Antirutschstreifen



Fester Tritt auf der Wasseroberfläche



Rettungssteg für die Seenotrettung*

Technische Daten*

Tragfähigkeit ca. 95 kg/m²

Rettungsstege mit Antirutschstreifen	Größe außen (L x B x H) cm	Luftbedarf bei 0,5 bar Liter	Packmaß (L x B x H) cm	Gewicht, ca. kg
6 m 1530008502	600 x 140 x 10	1.321	165 x 35 x 25	28,3
10 m 1530008602	1.000 x 140 x 10	2.196	165 x 45 x 30	45,4
15 m 1530008702	1.500 x 140 x 10	3.360	165 x 60 x 45	67,5

* Technische Änderungen vorbehalten.

Rettungsstege:

Betriebsdruck: 0,5 bar

Prüfdruck: 0,65 bar

Druckminderer

- › 200/300 bar
- › max. Ausgangsdruck 14 bar



▶ 1600031900

Druckluftflasche

- › 6 l/300 bar, Stahl
- › 5/8" IG = 1.800 l



▶ 1600010800

Vakuum-Adapter

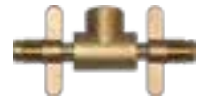
- › Für Sprungkissen und Rettungsstege. Schnellschlusskupplung an Luftquelle anschließen, der Druck sollte zwischen 4 und 6 bar liegen.



▶ 1600016301

Sammelstück

- › Zum gleichzeitigen Anschluss von 2 Druckluftflaschen
- › Gewinde 5/8"



▶ 300 bar 1600009100



Im Einsatz ...

- › bei der Rettung Ertrinkender oder ins Eis eingebrochener Personen
- › zur Rettung auf unsicheren Untergründen
- › zum Überwinden von Gewässern oder sumpfigen Böden
- › bei der Seenotrettung



Gute Gründe:

- › schnell aufgeblasen und einsatzbereit
- › mehrere Stege variabel koppelbar
- › optimiertes Randprofil erleichtert die Personenbergung



Garantierte Qualität:

- › Einzelprüfung (Prüfsiegel)
- › integriertes Sicherheitsventil verhindert ein Überfüllen
- › reißfestes Material



Gefahrgut-Programm



Leck-Dichtkissen

Große Flächen zuverlässig abdichten

- › Dichtfläche bis zu 86 x 57 cm
- › für Gebinde ab 50 cm Durchmesser
- › schnell und unkompliziert arbeiten
- › Abdichten von Leckagen an Tanks

Wenn gefährliche Flüssigkeiten aus Tanks, Rohren oder Fässern austreten, ist jede Minute kostbar. Deshalb sind die Vetter Leck-Dichtkissen optimal auf einen schnellen und unkomplizierten Einsatz am Unfallort zugeschnitten. Mit einer Fußpumpe befüllen Sie das Kissen innerhalb kürzester Zeit. Die gleichmäßige Druckverteilung der Dichtkissen schont die Strukturen rund um die Austrittsstelle und mindert so die Gefahr einer Vergrößerung des Lecks. Die mitgelieferte Säure-Schutzhülle verfügt über ein integriertes Gurtfach und passende Gurtschlitze. So müssen Sie den Überzug und die Gurte bei der Lagerung nicht entfernen und sparen im Einsatz wertvolle Zeit.



Säure-Schutzhülle für sicheren Einsatz und sichere Lagerung

Zuverlässig abdichten dank der Komfortlösung mit Gurtdurchführungsschlitz



Vetter Leck-Dichtkissen erhalten Sie in zwei Ausführungen:

WIRBELÖSEN

Besonders flexibel einsetzbar:

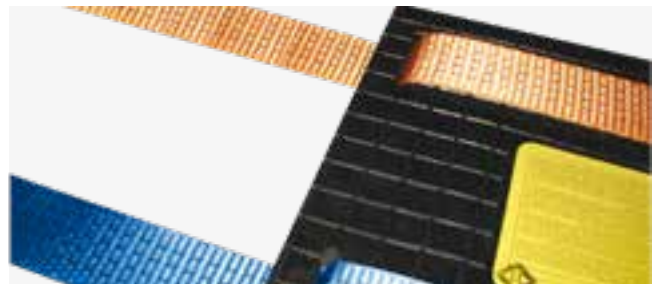
- › schräg verspannbar bei Temperaturen von bis zu 90 °C
- › daher fast unbegrenzte Möglichkeiten der Positionierung



SCHLITZE ZUR GURTDURCHFÜHRUNG

Die sichere Lösung bei Explosionsgefahr:

- › keine Metallteile an der Gurtdurchführung
- › keine Funkenbildung möglich



Im Einsatz ...



- › zum Abdecken großer Flächen
- › zum Abdichten von Leckagen an Tank- und Kesselwagen
- › zum Abdichten großer Fässer und Rohre
- › zum Abdichten von Rissen



Gute Gründe:

- › verstärkte, dehnungsarme Deckplatte
- › in engen Zwischenräumen einsetzbar
- › durch eingearbeitete Metallplatten Zuglastverteilung über die gesamte Kissenbreite



Garantierte Qualität:

- › Einzelprüfung (Prüfsiegel)
- › sehr beständige Säure-Schutzhülle (PVC)

Leck-Dichtkissen-Sets

Alle hier aufgeführten Sets umfassen diese Bestandteile:

- › Fußluftpumpe mit Sicherheitsventil, 1,5 bar
- › Füllschlauch, 1,5 bar, 10 m, blau
- › 4 Spann- und Verlängerungsgurte mit Ratsche, 10 m, orange und blau
- › Säure-Schutzhülle, PVC, gelb
- › 2 Dichtplatten, 60 x 30 x 3 cm
- › Transportkoffer, 80 x 60 x 22 cm



Leck-Dichtkissen mit Wirbelösen



Leck-Dichtkissen mit Gurtdurchführungsschlitz

Dichtkissen mit Wirbelösen

Dichtfläche von 50 x 30 cm



Das Leck-Dichtkissen, Typ LD 50/30 W, 1,5 bar, erhalten Sie als Set mit dem aufgelisteten Zubehör auf Seite 48. Zusätzlich beinhaltet dieses Set 2 Ratschengurte (2 m), 2 Ansatzgurte (5 m) und 2 Spann- und Verlängerungsgurte (10 m).

150000103



Dichtkissen mit Gurtdurchführungsschlitzen

Dichtfläche von 50 x 30 cm



Das Leck-Dichtkissen, Typ LD 50/30 S, 1,5 bar, erhalten Sie als Set mit dem auf Seite 48 aufgelisteten Zubehör.

1500005302



Nutzen Sie bei scharfkantigen Lecks die mitgelieferten Dichtplatten. So verlängern Sie die Lebensdauer Ihrer Leck-Dichtkissen.

Spezial-Leck-Dichtkissen-Sets

XL-Leck-Dichtkissen

Große Dichtfläche von 86 x 57 cm



Das XL-Leck-Dichtkissen für große Leckagen: Geeignet für alle Behälter ab einem Durchmesser von 90 cm.

- › Leck-Dichtkissen, Typ LD 110/60 S, XL, 1,5 bar, mit Gurtdurchführungsschlitz
- › Einzel-Steuerorgan, 1,5 bar, Fitting-Schaltung
- › Füllschlauch, 1,5 bar, 10 m, blau
- › 6 Spann- und Verlängerungsgurte mit Ratsche, 10 m, orange und blau
- › 2 Dichtplatten, 100 x 50 x 3 cm
- › Säure-Schutzhülle, PVC, gelb

1500018301



XL-Leck-Dichtkissen mit extragroßer Dichtfläche

Technische Daten*

Einheitlicher Abdichtdruck von 14 mWS (1,4 bar)

Leck-Dichtkissen	Größe (L x B x H) cm	Dichtfläche cm	Luftbedarf bei 1,5 bar Liter	Gewicht Einzelkissen, ca. kg	Gewicht Set, ca. kg
LD 50/30 W 1500005102	61,5 x 30 x 2	50 x 30	17,5	6,9	31,7
LD 50/30 S 1500005401	61,5 x 30 x 2	50 x 30	17,5	4,3	29

*Technische Änderungen vorbehalten.

Leck-Dichtkissen:

Betriebsdruck: 1,5 bar | Prüfdruck: 1,95 bar

W: Wirbelösen | **S:** Gurtdurchführungsschlitze

Spezial-Leck-Dichtkissen	Größe (L x B x H) cm	Dichtfläche cm	Abdichtdruck mWS	Luftbedarf Liter	Gewicht Einzelkissen, ca. kg	Gewicht Set, ca. kg
LD 110/60 S, XL 1500014500	110 x 60 x 2	86 x 57	14	190	16	39,5

*Technische Änderungen vorbehalten.

Spezial-Leck-Dichtkissen:

Betriebsdruck: 1,5 bar

Prüfdruck: 1,95 bar

Mini-Leck-Dichtkissen

Die kleinen, schnellen Leckstopper

- › schnelle Befestigung durch Velcro® Gurte
- › für Behälter mit 10–90 cm Durchmesser
- › bis 1,4 bar Gegendruck
- › im praktischen Koffer geliefert

Ob Flüssigkeiten oder Gase – mit unseren Mini-Leck-Dichtkissen stoppen Sie Leckagen an kleinen Behältern (10–90 cm) schnell und effizient. Und dank unserer verletzungssicheren Klettverschlüsse und der metallfreien Spanngurte befestigen Sie die Dichtkissen auch in schwierigen Positionen. Mit nur ein paar Hüben aus der Fußluftpumpe ist der maximale Betriebsdruck von 1,5 bar schnell erreicht – und alles dicht.



Mini-Leck-Dichtkissen mit praktischen Velcro® Klett-Spanngurten für schnelle und einfache Befestigung

Technische Daten*

Einheitlicher Abdichtdruck von 14 mWS (1,4 bar)

Mini-Leck-Dichtkissen	Größe (L x B x H) cm	Dichtfläche cm	Luftbedarf bei 1,5 bar Liter	Gewicht Einzelkissen, ca. kg
LDK 10/10 150008300	15 x 15 x 1,2**	9,5 x 9,5	0,8	0,5
LDK 10/25 150008500	15 x 31 x 1,2**	9,5 x 25,5	1,3	0,8
LDK 20/20 150008600	25 x 25 x 1,2**	19,5 x 19,5	5	1.1

*Technische Änderungen vorbehalten. | **im Ventilbereich + 6 mm

Mini-Leck-Dichtkissen:

Betriebsdruck: 1,5 bar

Prüfdruck: 1,95 bar

Gewicht Set:

ca. 10,4 kg



Dichtkissen stoppen Leckagen an Fässern

Mini-Leck-Dichtkissen-Set

- › Mini-Leck-Dichtkissen, Typ LDK 10/10, 10/25, 20/20
- › Fußluftpumpe mit Sicherheitsventil, 1,5 bar
- › 2 Spanngurte, 150 cm und 3 Spanngurte, 300 cm, blau
- › Transportkoffer, 600 x 400 x 183 mm

1500009400



Leck-Dichtlanze (1,5 bar)

Der schnelle Ersthelfer bei Leckagen

- › sehr schnell einsatzbereit
- › von einer Person bedienbar
- › zum Abdichten von Rissen und Löchern
- › sichere Entfernung zum Leck

Mit der Vetter Leck-Dichtlanze sind Sie als Ersthelfer blitzschnell einsatzbereit. Damit verschließen Sie kleine Lecks an Lagerbehältern oder Tank- und Kesselwagen aus sicherer Distanz innerhalb von Sekunden. Die Keil- und Kegelkissen an der Spitze der Leck-Dichtlanze reduzieren effektiv den Volumenstrom an Rissen von 15–60 Millimetern und Löchern von 30–90 Millimetern. Antirutschprofile auf den Kissen sorgen für einen sicheren Halt. Die einfach konzipierte Dichtlanze ist ein wertvoller Ersthelfer am Einsatzort, weil sie von nur einer Person bedient werden kann. Das verschafft mehr Zeit, in der weitergehende Maßnahmen vorbereitet werden können.



Mithilfe einfach steckbarer PVC-Hohlstäbe erreicht die Leck-Dichtlanze eine maximale Länge von 140 cm.

Leck-Dichtlanze-Set mit Fußluftpumpe



- › Keilkissen 6, 8, 11 und Kegelkissen 7 (1,5 bar)
- › 3 PVC-Hohlstäbe à 35 cm
- › PVC-Hohlstab mit Kette und Nippel
- › Absperrorgan
- › Fußluftpumpe mit Sicherheitsventil, 1,5 bar
- › Tropfschutz
- › Transportkoffer, 400 x 300 x 183 mm

Standard: 1500009600

aus Chloropren-Kautschuk: 1500027700

Technische Daten*

Leck-Dichtlanze (1,5 bar)	Größe (L*** x B x H) cm	Luftbedarf bei 1,5 bar litre	Gewicht, ca. kg	Größe Lecköffnung cm	Breite cm
Keilkissen 6 150009800/150009801**	23 x 6 x 5	1,5	0,2	1,5–4,5	6–9
Keilkissen 8 1500010000/1500010001**	23 x 8 x 5,5	3,5	0,3	1,5–4,5	8–12
Keilkissen 11 1500010100/1500010101**	23 x 11 x 7	7,8	0,4	3–6	11–17
Kegelkissen 7 1500010200/1500010201**	23 x Ø 7	3	0,2	3–9	–

*Technische Änderungen vorbehalten. | **aus Chloropren-Kautschuk | ***Länge mit Kupplung + 6 cm

Leck-Dichtlanze (1,5 bar):

Betriebsdruck: 1,5 bar

Prüfdruck: 1,95 bar

Gewicht Set:

ca. 8,1 kg



Dichten Sie Lecks aus sicherer Distanz ab

Einsatzbereites System im praktischen Transportkoffer.



Im Einsatz ...

- › bei Schlitzlen von 15–60 mm
- › bei Löchern von 30–90 mm



Gute Gründe:

- › 1-Mann-Bedienung
- › mit Fußluftpumpe befüllbar
- › dank 140 cm Lanzenlänge ausreichende Distanz zum Gefahrenbereich
- › Absperrhahn verhindert Druckabfall und Luftverlust beim Abkuppeln



Garantierte Qualität:

- › Einzelprüfung (Prüfsiegel)
- › gute Chemikalienbeständigkeit
- › äußerst flexibler Kautschuk

Leck-Bandagen

Rohre blitzschnell abdichten

- › Dichtfläche bis 38 cm Breite
- › Gurte direkt am Kissen montiert
- › für Rohre von 5–48 cm Durchmesser
- › bis 1,4 bar Gegendruck

Mit unseren Vetter Leck-Bandagen verschließen Sie schnell plötzlich auftretende Leckagen an Rohrleitungen. So sind Sie im Notfall immer handlungsfähig. Vetter Leck-Bandagen sind auch bei Erstanwendung intuitiv einsetzbar: Leckage umwickeln, Gurte spannen, Kissen aufblasen. Fertig!



Leck-Bandage 5–20 XL (38 cm breit)



Leck-Bandage 5–20 und 20–48 (19 cm breit)



Technische Daten*

Einheitlicher Abdichtdruck von 14 mWS (1,4 bar)

Leck-Bandagen	Größe cm	Breite Dichtfläche cm	Luftbedarf bei 1,5 bar Liter	Gewicht Einzelkissen, ca. kg
LB 5-20 1500013900	98 x 21	19	22,5	2,3
LB 20-48 1500014000	177 x 21	19	40	4
LB 5-20 XL 1500018200	100 x 40	38	75	5,5

*Technische Änderungen vorbehalten.

Leck-Bandagen:

Betriebsdruck: 1,5 bar

Prüfdruck: 1,95 bar

Die Vetter Fußluftpumpe: Im Einsatz praktisch und schnell zur Hand.

Empfohlenes Zubehör

Fußluftpumpe, 1,5 bar

› mit Sicherheitsventil

0150002800



Füll- und Sicherheitsschlauch, 1,5 bar

› 10 m, blau

0150002201



Im Einsatz ...

- › bei plötzlich auftretenden Rohrleitungsdefekten
- › an Rohren und Rundbehältern mit Durchmessern von 5–48 cm
- › bei Rohr-Leckagen



Gute Gründe:

- › mit Fußluftpumpe befüllbar
- › leichte Handhabung
- › rundum sichere Abdichtung
- › Gurte an der Bandage vorhanden



Garantierte Qualität:

- › Einzelprüfung (Prüfsiegel)
- › gute Chemikalienbeständigkeit

Leck-Dichtpasten

Ventilstutzen und Flansche unkompliziert abdichten

- › leicht aufzutragen
- › gute Chemikalienbeständigkeit
- › sofortiges Abdichten
- › schnell und unkompliziert



Die Vetter Leck-Dichtpaste:
Set mit 8 Dosen à 500 ml: 1500004600

Leck-Dichtpasten von Vetter verschließen undichte Stellen sofort und nachhaltig. So vermeiden Sie weiteres Auslaufen und gewinnen kostbare Zeit für eine fachgerechte Entsorgung oder den Abtransport des Gefahrguts durch Spezialkräfte. Denn auslaufende Chemikalien bedeuten für Mensch und Umwelt höchste Gefahr – egal ob an kleinsten Ventilstutzen und Flanschen oder an Behältern wie Tanks, Fässern und Containern.



Im Einsatz ...

- › auch für schwer zugängliche Leckagen
- › zum Abdichten von Rohrleitungen und Behältern
- › bei auslaufenden Flüssigchemikalien



Gute Gründe:

- › schadensbegrenzende Sofortmaßnahme
- › einfache Handhabung
- › schnelles Abdichten
- › auf rostigem oder verschmutztem Untergrund einsetzbar
- › auch bei Minusgraden einsetzbar



Garantierte Qualität:

- › nicht giftig
- › nicht brennbar
- › chemikalienresistent
- › jahrelange Haltbarkeit





Hochdruck-Lösungen

Unsere Hochdruck-Abdichtsysteme sind so vielseitig wie die Bereiche, in denen sie zur Anwendung kommen: Egal ob Sie Leitungen an schwer zugänglichen Stellen, Kessel tanks oder Hochdruckleitungen abdichten müssen – mit Lösungen von Vetter sind Sie stets optimal auf den Ernstfall vorbereitet. Wie alle unsere Produkte sind auch unsere Hochdruck-Abdichtsysteme für den schnellen Einsatz konzipiert und seit vielen Jahren im Einsatz erprobt.



Hochdruck-Leck-Dicht-System

Cleveres Schlauchsystem für komplizierte Rohrlecks

- › Innovation von Vetter
- › für Lecks an Rohren bis 20 cm Durchmesser
- › Dichten an schwierigsten Stellen
- › 14 bar Betriebsdruck

Unser Hochdruck-Leck-Dichtsystem ist Ihr verlässliches Werkzeug für nur schwer zugängliche Lecks an schmalen oder unebenen Leitungen: Die beweglichen Schläuche legen sich passgenau selbst um komplizierte Leckagen, wie etwa an T-Stücken, Rohrbögen, Anschlussstutzen oder Schweißnähten. Mit einem Druckluftzylinder lassen sie sich in Sekundenschnelle aufpumpen. Das Hochdruck-Leck-Dicht-System haben wir in enger Zusammenarbeit mit Henkel KGaA, Düsseldorf, entwickelt.

**Mit 14 bar
Betriebsdruck**



Passgenaue Abdichtung schwieriger Leckagen

Technische Daten*

Hochdruck-Leck-Dicht-System	Luftbedarf bei 14 bar <i>Liter</i>	Temperatur <i>°C</i>	Gewicht, ca. <i>kg</i>
1,5 m Schlauch 1500015901	11,1	-30 bis +80	1,1
2,5 m Schlauch 1500016001	20	-30 bis +80	1,4
3,5 m Schlauch 1500016101	27,9	-30 bis +80	1,8

*Technische Änderungen vorbehalten.

Hochdruck-Leck-Dicht-System:

Betriebsdruck: 14 bar

Bitte beachten: Druckminderer erforderlich

Gewicht, ca.:

Premium-Set: ca. 12,3 kg

Basis-Set: ca. 7,3 kg



Intelligentes Dicht-Schlauch-System



In Sekundenschnelle aufgepumpt



Im Einsatz ...



- › an T-Stücken, Rohrbögen oder problematischen Anschlussstutzen
- › bei austretenden Flüssigkeiten an druckführenden Leitungen oder Armaturen



Gute Gründe:

- › universell einsetzbar und einfach zu bedienen
- › zusätzliche Dichtplatten für erhöhte Beständigkeit
- › Dichtschläuche elektrostatisch leitfähig (DIN ISO 8031/8.97)



Garantierte Qualität:

- › Einzelprüfung (Prüfsiegel)
- › beidseitiger Erdungsanschluss an den Dichtschlauchkupplungen
- › alle Metallteile aus Edelstahl

Hochdruck-Leck-Dicht-System

Cleveres Schlauchsystem für komplizierte Rohrlecks

Basis-Set



Das Basis-Set enthält 1 Schlauch und 1 Dichtplatte. Der Druckminderer ist nicht enthalten.

- › Dichtschlauch, 2,5 m
- › Füllventil und Füllschlauch
- › Dichtplatte FKM, 150 x 310 x 3 mm
- › Entlüftungsventil
- › Transportkoffer, 400 x 300 x 183 mm

1500019000

Premium-Set



Mit dem Premium-Set sind Sie für jeden Einsatz ausgerüstet. Es eignet sich für viele Durchmesser und zur Abdichtung mehrerer Lecks gleichzeitig. Das Set enthält 3 Dichtplatten und kann somit bei einer großen Bandbreite von Gefahrstoffen angewendet werden.

- › Dichtschlauch, 1,5 m, 2,5 m, 3,5 m
- › Füllventil und Füllschlauch
- › Druckminderer, 200/300 bar
- › 3 Dichtplatten NBR, EPDM, FKM, 150 x 310 x 3 mm
- › Entlüftungsventil
- › Transportkoffer, 600 x 400 x 183 mm

1500015800

Hochdruck-Leck-Dichtkissen (12 bar)

Zuverlässig auch bei besonders hohen Gegendrücken

- › 12 bar Betriebsdruck
- › Dichtfläche von 50 x 30 cm
- › das einzige 12 bar Leck-Dichtkissen am Markt
- › für besonders hohe Kesselinnendrucke



Das Hochdruck-Leck-Dichtkissen hält höheren Kessel-Innen-
drücken, wie zum Beispiel bei Chlortanks, stand.

- › Leck-Dichtkissen, Typ LD 50/30 S, 12 bar, mit Gurtdurchführungsschlitz
- › Einzel-Steuerorgan, 12 bar, Fitting-Schaltung
- › Füllschlauch, 12 bar, 10 m, grün
- › 2 Spann- und Verlängerungsgurte mit Ratsche, 10 m, orange und blau
- › Dichtplatte, 60 x 30 x 3 cm
- › Säure-Schutzhülle, PVC, gelb
- › Transportkoffer, 80 x 60 x 12 cm

1500011502



Technische Daten*

Spezial-Leck-Dichtkissen	Größe (L x B x H) cm	Dichtfläche cm	Abdichtdruck mWS	Luftbedarf Liter	Gewicht Einzelkissen, ca. kg	Gewicht Set, ca. kg
LD 50/30 S, 12 bar* 1500011402	61,5 x 30 x 2	50 x 30	–	154	4,6	21,9

* Technische Änderungen vorbehalten.

Hochdruck-Leck-Dichtkissen:

Betriebsdruck: 12 bar

Prüfdruck: 18 bar

Rohr-Dichtmanschetten

Dauerhafter Leckverschluss bei Hochdruckleitungen

- › bis 16 bar Gegendruck
- › auch für Dauereinsatz geeignet
- › für Rohre von ½" bis 4"
- › mit praktischer Prüfschablone

Vetter Rohr-Dichtmanschetten dichten zuverlässig, schnell und rein mechanisch Hochdruckleitungen bis 16 bar ab und halten auch aggressiven Flüssigkeiten stand. Dafür bringen Sie einfach Dichtung (aus EPDM) und Manschette locker neben der Leckage an, schieben die Manschette über das Leck und ziehen die vier Innensechskant-Schrauben mit dem beiliegenden Werkzeug fest. Mit unserem Rohr-Dichtmanschetten-Set sind Sie für Leckagen an allen gängigen Rohrgrößen von DN 15 bis DN 100 gerüstet.



Technische Daten*

Rohr-Dichtmanschetten	Nenngröße <i>mm</i>	für Durchmesser <i>DN</i>	Größe (L x B x H) <i>mm</i>	Gewicht, ca. <i>kg</i>
1/2" 1500002301	21,3	15	133 x 73 x 40	1,5
3/4" 1500002401	26,9	20	133 x 80 x 50	1,6
1" 1500002501	33,7	25	133 x 90 x 55	1,8
1 1/4" 1500002601	42,4	32	133 x 105 x 52	1,8
1 1/2" 1500002701	48,3	40	133 x 110 x 52	2,3
2" 1500002801	60,3	50	133 x 125 x 80	2,4
2 1/2" 1500002901	76,1	65	133 x 135 x 100	3,6
3" 1500003201	88,9	80	133 x 138 x 110	3,6
4" 1500003301	114,3	100	135 x 190 x 142	4

* Technische Änderungen vorbehalten.

Rohr-Dichtmanschetten:

Gewicht Set: ca. 23,3 kg

Rohr-Dichtmanschetten-Set

- › Alle 9 Manschettengrößen 1x im Set enthalten
- › Schraubendreher Inbus
- › Transportkoffer, 400 x 300 x 183 mm
- › Prüfschablone

1500002201



Leck-Drainkissen (1,5 bar)

Einfaches Abdichten und Ableiten von Gefahrgut

- › Abdichten und Ableiten
- › Dichtfläche von 50 x 30 cm
- › für Gebinde ab 50 cm Durchmesser
- › bis 1 bar Gegendruck

Vetter Leck-Drainkissen dichten Leckagen schnell ab und ermöglichen Ihnen, das Gefahrgut über einen Säure-Ablaufschlauch zuverlässig abzuleiten. Sie kommen daher immer dann zum Einsatz, wenn ein Ableiten über die vorgesehene Öffnung nicht oder nur mit großem technischen Aufwand möglich ist. Dies kann zum Beispiel bei hochgelegenen Entleerungsöffnungen oder bei einem Pumpenausfall notwendig sein. Am Einsatzort verspannen Sie das Vetter Leck-Drainkissen mit den vorinstallierten Gurten. Dadurch ist das Kissen auf vielen Untergründen anwendbar. Anschließend befüllen Sie es schnell und einfach mit der Fußluftpumpe (im Lieferumfang enthalten). Bereits nach wenigen Hieben haben Sie die Leckage abgedichtet und beginnen mit dem sicheren Ableiten des Gefahrguts. Nutzen Sie zum Auffangen des Gefahrguts die speziell entwickelten pneumatischen Auffangbehälter von Vetter (S. 78).



Drainraum mit einer Größe von 40 x 20 x 3,5 cm

Technische Daten*

Das Drainkissen hat einen Drainraum von 40 x 20 x 3,5 cm.

Leck-Drainkissen	Größe (L x B x H) cm	Dichtfläche cm	Abdichtdruck mWS	Luftbedarf Liter	Gewicht Einzelkissen, ca. kg	Gewicht Set, ca. kg
DLD 50/30 1500006001	62 x 30 x 6	50 x 30	10	2,8	8,2	31,9

* Technische Änderungen vorbehalten.

Leck-Drainkissen:

Betriebsdruck: 1,5 bar

Prüfdruck: 1,95 bar

Leck-Drainkissen-Set

- › Leck-Drainkissen, Typ DLD 50/30, 1,5 bar
- › Fußluftpumpe mit Sicherheitsventil, 1,5 bar
- › Füllschlauch, 1,5 bar, 10 m, blau
- › 4 Spann- und Verlängerungsgurte mit Ratsche, 10 m, orange und blau
- › Absperrorgan, Größe D, Edelstahl
- › Säure-Ablaufschlauch, 5 m, mit D-Saugkupplung V4A
- › Transportkoffer, 800 x 600 x 220 mm

1500005902



Passt sich optimal der Oberfläche an

Dichten Sie Leckagen sicher ab und leiten Sie Gefahrgut gleichzeitig um.



Im Einsatz ...

- › zum Abdichten und Ableiten von Gefahrgut
- › an Tank- und Kesselwagen
- › an großen Fässern und Rohren



Gute Gründe:

- › Säure-Ablaufschlauch mit Absperrorgan zum kontrollierten Ableiten
- › schonende Druckverteilung über gesamte Kissenbreite
- › schnell mit Fußluftpumpe befüllbar



Garantierte Qualität:

- › Einzelprüfung (Prüfsiegel)
- › Edelstahl-Anschlüsse

Vakuum-Leck-Drainkissen

Autonomes und blitzschnelles Ableiten von Gefahrstoffen

- › saugt sich schnell fest
- › Befestigung ohne Gurte
- › Drainraum mit 20 cm Durchmesser
- › für Großbehälter und Lagertanks

Vakuum-Leck-Drainkissen verschließen Lecks auf sauberen, glatten oder leicht gewölbten Oberflächen in Sekundenschnelle. Durch den Einsatz eines Vakuums benötigen Sie keine Spanngurte und greifen so im Notfall direkt ein. Das spart zeitaufwendige Vorbereitungsmaßnahmen. Das strömungstechnisch optimierte Kissen saugt sich rund um die Leckage fest und verhindert damit weiteres Austreten von Flüssigkeiten oder Gasen. Gefahrstoffe leiten Sie durch das Kissen schnell und sicher ab – zum Beispiel in unsere vielseitigen Auffangbehälter.



Strömungstechnisch optimierter Drainraum

Technische Daten*

Vakuum-Leck-Drainkissen	Größe Ø cm	Drainraum Ø cm	Vakuum bar	Luftbedarf Litre/min	Gewicht Einzelkissen, ca. kg	Gewicht Set, ca. kg
DLD 50 VAC 1500007501	50	20	0,45	200	5,2	15,5

* Technische Änderungen vorbehalten.

Vakuum-Leck-Drainkissen:

Betriebsdruck Vakuumerzeuger: 6 bar

Vakuum-Leck-Drainkissen-Set

- › Vakuum-Leck-Drainkissen, Typ DLD 50 VAC
- › Säure-Ablaufschlauch, 5 m, mit D-Saugkupplung V4A
- › Absperrorgan, Größe D, Edelstahl
- › Transportkoffer, 800 x 600 x 120 mm

1500019700



Kleine Unebenheiten sind kein Problem.



Im Einsatz ...

- › zum Abdichten und kontrollierten Ableiten von Gefahrgut
- › an glatten Oberflächen
- › an Großbehältern und Lagertanks



Gute Gründe:

- › keine Gurte zur Sicherung notwendig
- › Vakuumerzeuger mit Manometer am Kissen
- › beste strömungstechnische Ergebnisse durch runde Form
- › Säure-Ablaufschlauch mit Absperrorgan



Garantierte Qualität:

- › Einzelprüfung (Prüfsiegel)
- › Edelstahl-Anschlüsse

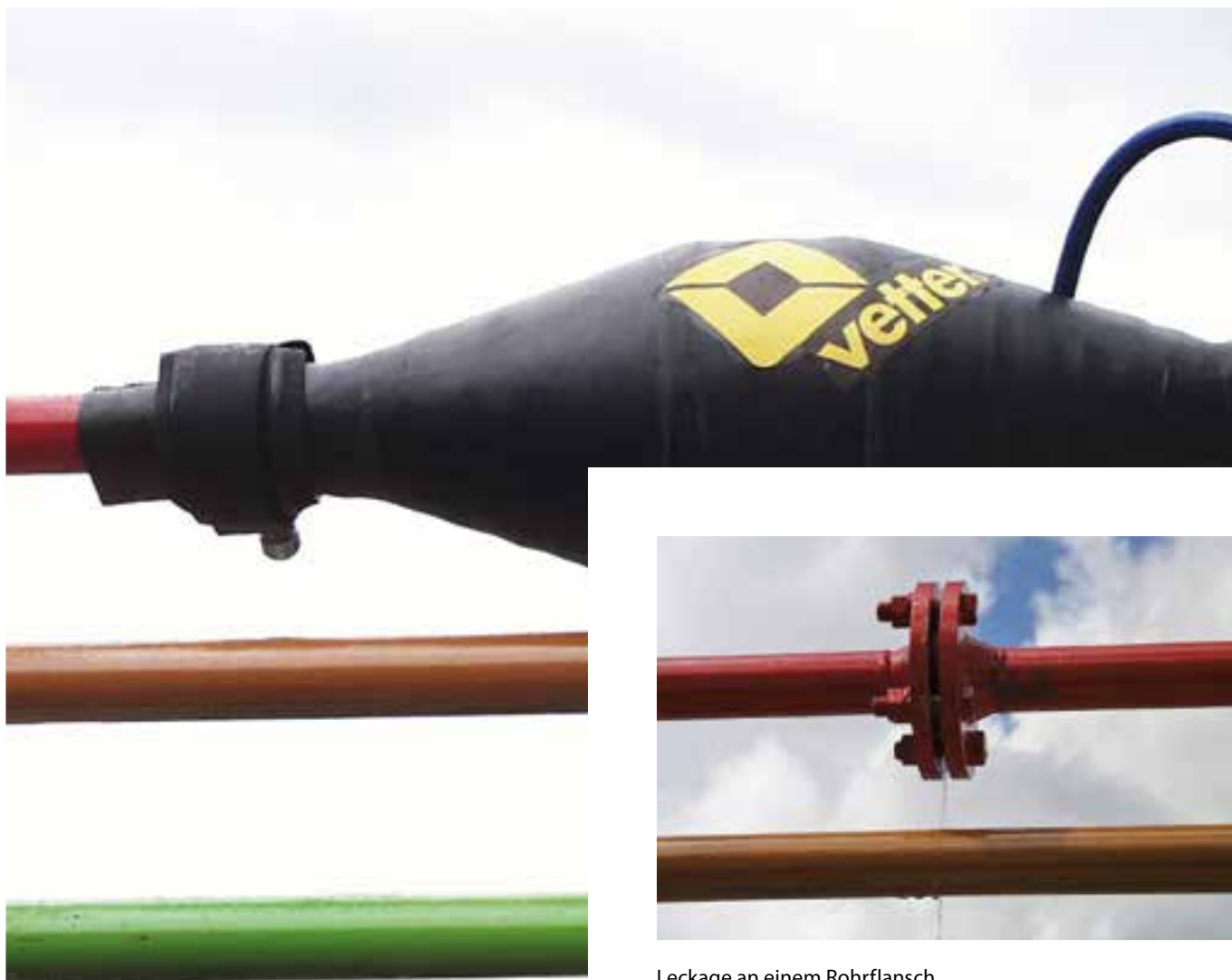


Flansch-Drainkissen

Passgenaues System zum sicheren Ableiten an Flanschen

- › umschließt den Flansch komplett
- › für Rohre von DN 50 bis DN 100
- › für viele Rohrverbindungen
- › Abdichtdruck von 1 bar

Flansche sind kritische Rohrabschnitte, an denen der Einsatz herkömmlicher Dichtkissen nur selten sinnvoll ist. Vetter Flansch-Drainkissen dichten schwierige Lecks an allen Arten von Flanschen sicher ab: Legen Sie einfach das Kissen um Flansch und Rohr, verschließen Sie den Reißverschluss über die komplette Länge und blasen Sie die Manschetten auf. Kleine Abweichungen oder Unebenheiten am Rohr werden mit den mitgelieferten Gelplatten einfach ausgeglichen. Sofort ist alles dicht. Gefährliche Flüssigkeiten leiten Sie dann kontrolliert und sicher ab – zum Beispiel in unsere vielseitigen Auffangbehälter. Die Flansch-Drainkissen in den drei erhältlichen Größen decken die gängigen Rohrleitungen und Flansche ab.



Leckage an einem Rohrflansch

Technische Daten*

Einheitlicher Abdichtdruck von 10 mWS (1 bar)

Flansch- Drainkissen	Größe außen Ø cm	Länge cm	Luftbedarf bei 1,5 bar Liter	Gewicht Einzelkissen, ca. kg	Gewicht Set, ca. kg
DN 50 150006600	21	90	1,25	3,1	19
DN 80 1500019200	21	90	1,25	3,1	19
DN 100 1500023400	25	92	1,25	3,5	19,6

* Technische Änderungen vorbehalten.

Flansch-Drainkissen:

Betriebsdruck: 1,5 bar

Prüfdruck: 1,95 bar

Alle Sets erhalten Sie mit:

- › Füllschlauch, 1,5 bar, 10 m, blau
- › Säure-Ablaufschlauch, 5 m, mit D-Saugkupplung V4A
- › Fußluftpumpe mit Sicherheitsventil, 1,5 bar
- › Transportkoffer, 800 x 600 x 220 mm

Flansch-Drainkissen-Sets

Sofern nicht anders angegeben, werden alle Flansch-Drainkissen-Sets in einer Ausführung mit 1,5 bar und 4 Dichtgelplatten geliefert.

DN 50	1500019600
DN 80	1500019900
DN 100 (6 Dichtgelplatten)	1500023700



Im Einsatz ...

- › zum Abdichten und kontrollierten Ableiten von Gefahrgut an Flanschen und Rohrverbindungen



Gute Gründe:

- › gas- und flüssigkeitsdichter Reißverschluss
- › Säure-Ablaufschlauch mit Absperrorgan
- › Gelplatten zum Ausgleich von Unebenheiten im Lieferumfang enthalten



Garantierte Qualität:

- › Einzelprüfung (Prüfsiegel)
- › Edelstahl-Anschlüsse

Rohr-Dichtkissen und Bypasskissen FS

Rohre zuverlässig verschließen oder umleiten

- › für Rohre bis 140 cm Durchmesser
- › halten einem Gegendruck bis 5 mWS stand
- › gute Chemikalienbeständigkeit
- › sehr hohe Temperaturbeständigkeit

Die Vetter Rohr-Dichtkissen FS und Bypasskissen FS haben wir speziell für Feuerwehren entwickelt. Mit dem Vetter Rohr-Dichtkissen FS stoppen Sie Gefahrstoffe in kürzester Zeit. Und mit dem Vetter Bypasskissen stauen Sie gefährliche Flüssigkeiten oder Gase auf und leiten diese über einen Feuerweherschlauch kontrolliert ab. Dafür passen sich beide Kissen individuell den Leitungsdurchmessern bis 140 cm an. Zudem sind sie besonders chemikalien- und hitzebeständig. So schützen Sie Kanalnetze und Grundwasser sicher vor schwerwiegenden Schäden.



Anschluss Rohr-Dichtkissen FS



Anschluss Bypasskissen FS mit Storz-Kupplung



Rohr-Dichtkissen FS



Bypasskissen FS

Technische Daten*

Rohr-Dichtkissen FS	Rohr-durchmesser cm	Durchmesser cm	Zylinderlänge cm	Gesamtlänge cm	Luftbedarf Liter	Gewicht, ca. kg
RDK 7/15 FS 1482000700	7-15	6,8	30	34,5	9,5	0,5
RDK 10/20 FS 1482000800	10-20	9	51	55,5	28,8	0,9
RDK 20/40 FS 1482000900	20-40	19,5	65,5	70,5	160	3,5
RDK 30/60 FS 1482001000	30-60	29,5	73,5	78	362,5	7,3
RDK 50/100 FS 1482001100	50-100	45	111	117	1.525	16,5
RDK 80/140 FS 1482001200	80-140	78,5	181	185,5	3.125	48

* Technische Änderungen vorbehalten.

Bypasskissen FS	Bypassgröße	Rohrdurch-messer cm	Durchmesser cm	Zylinderlänge cm	Gesamtlänge cm	Luftbedarf Liter	Gewicht, ca. kg
BK 7/15 FS 1483002200	1"	7-15	6,8	30	36	6,4	3,4
BK 10/20 FS 1483001400	2 1/2"	10-20	9,7	48,5	55,5	22,5	3,4
BK 20/50 FS 1483001500	4"	20-50	19,5	55	67	157,5	9,4
BK 50/120 FS 1483001600	4"	50-120	45	92	94	1.420	52,2
BK 80/140 FS 1483003400	2"	80-140	78,5	181	193	3.075	69,0

* Technische Änderungen vorbehalten.

Rohr-Dichtkissen und Bypasskissen FS:

Betriebsdruck: 1,5 bar

Prüfdruck: 1,95 bar

Prüfgedruck: 5 mWS

Universal-Gully-Dichtkissen

Schutz von Kanalisation und Grundwasser vor Gefahrstoffen

- › für Gullys bis 30 cm Durchmesser
- › im praktischen Transportkoffer
- › für einen Gegendruck bis 10 mWS
- › gute Öl- und Chemikalienbeständigkeit

Stoppen Sie gefährliche Flüssigkeiten, die sich einen Weg in Kanalsysteme oder ins Grundwasser bahnen: Vetter Gully-Dichtkissen sind sofort betriebsbereit, einfach zu positionieren und absolut zuverlässig. Dafür positionieren Sie das Universal-Gully-Dichtkissen mithilfe einer Führungsstange direkt im Ablauf des Gullys. Danach befüllen Sie das Kissen schnell und einfach mit der Fußluftpumpe (im Lieferumfang enthalten). Den Kanaleinlauf können Sie anschließend als Pumpensumpf zum Abpumpen der Flüssigkeit nutzen. Sie erhalten das Universal-Gully-Dichtkissen im Basis-Set für eine Gullygröße oder als Premium-Set für zwei Gullygrößen.

Positionierstange aus V2A!



Universal-Gully-Dichtkissen

Technische Daten*

Universal-Gully-Dichtkissen	Gullyauslauf, min.-max. cm	Zylinderlänge cm	Gesamtlänge cm	Durchmesser cm	Luftbedarf bei 2,5 bar Liter	Gewicht, ca. kg
10-15 1470000200	10-15	25	28,5	9	13	1,5
15-30 1470001300	15-30	35	39	14,5	50	2,2

*Technische Änderungen vorbehalten.

Universal-Gully-Dichtkissen:

Betriebsdruck: 2,5 bar
Prüfdruck: 3,25 bar
Prüfgedruck: 10 mWS

Gewicht Set:

Basis-Set: ca. 13 kg
Premium-Set: ca. 18 kg

Premium-Set

- › 2 Universal-Gully-Dichtkissen, Typ 10/15, 2,5 bar
- › 2 Universal-Gully-Dichtkissen, Typ 15/30, 2,5 bar
- › Positionierstange, auswechselbar, V2A (L: 1,5 m)
- › Fußluftpumpe mit Sicherheitsventil, 2,5 bar
- › Transportkoffer, 800 x 600 x 220 mm

1470002400



Basis-Set

- › 4 Universal-Gully-Dichtkissen, Typ 10/15, 2,5 bar
- › Positionierstange, auswechselbar, V2A (L: 1,5 m)
- › Fußluftpumpe mit Sicherheitsventil, 2,5 bar
- › Transportkoffer, 600 x 400 x 233 mm

1470002300



Nur mit dem Premium-Set können Sie Durchmesser bis 30 cm abdichten!

Kompakt-Gully-Dichtkissen

Kanäle und Gullys zuverlässig abdichten

- › für Gullys bis 80 cm Durchmesser
- › Einsatzbereit im Transportkoffer
- › für einen Gegendruck bis 2 mWS
- › gute Öl- und Chemikalienbeständigkeit

Mit den Vetter Kompakt-Gully-Dichtkissen verschließen Sie Gullys samt Kanaleinlauf schnell und einfach. Positionieren Sie dafür das Kissen im Gully (bis 80 cm Durchmesser) und befüllen Sie es mit der mitgelieferten Druckluftflasche. So halten die Dichtkissen einem Gegendruck bis zwei Meter Wassersäule problemlos stand.



Technische Daten*

Kompakt-Gully-Dichtkissen	Gullyauslauf, min.-max. cm	Zylinderlänge cm	Gesamtlänge cm	Durchmesser cm	Luftbedarf bei 0,5 bar Liter	Gewicht, ca. kg
30-50 146000101	30-50	41	46	29.5	128	3.7
50-80 1460001400	50-80	41	46	45	426	8.3

* Technische Änderungen vorbehalten.

Kompakt-Gully-Dichtkissen:

Betriebsdruck: 0,5 bar
Prüfdruck: 0,65 bar
Prüfgedruckt: 2 mWS

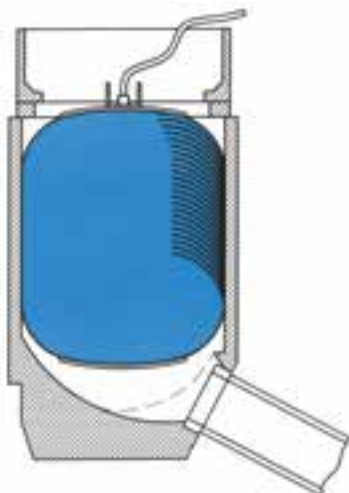
Gewicht Set:

ca. 11,7 kg

Compact-Set

- › Kompakt-Gully-Dichtkissen, Typ 30/50, 0,5 bar
- › Füll- und Sicherheitsarmatur
- › Druckluftflasche, 1 l/200 bar (ungefüllt)
- › Transportkoffer, 600 x 400 x 233 mm

1460001001



Compact-Gully-Dichtkissen

Die Druckluftflasche ist im Lieferumfang enthalten.



Im Einsatz ...

- › bei austretenden Chemikalien
- › bei Überschwemmungen
- › zum Verschließen von Gullys



Gute Gründe:

- › beiliegende Druckluftflasche (nachfüllbar) ist ausreichend für 2 Befüllungen
- › abkuppelbare Füllarmatur für mehrfachen Einsatz
- › Halteleine zum Hinablassen und Anbinden



Garantierte Qualität:

- › Einzelprüfung (Prüfsiegel)
- › ozonbeständig
- › gute Öl- und Chemikalienbeständigkeit

Pneumatische Auffangbehälter

Gefahrgut in großen Mengen auffangen und lagern

- › standfeste Konstruktion
- › blitzschnell errichtet
- › zum Auffangen von bis zu 5.000 Litern
- › hohe Chemikalienbeständigkeit

Müssen große Mengen kontaminierter oder gefährlicher Flüssigkeiten am Einsatzort zwischengelagert werden, sind Sie mit den pneumatischen Auffangbehältern von Vetter optimal ausgerüstet. Die Behälter sind in Sekunden errichtet und verschaffen Ihnen so einen wertvollen Zeitvorteil. Sie bilden sichere Reservoirs, die Sie anschließend einfach abpumpen und entsorgen.

Sie erhalten die pneumatischen Auffangbehälter in zwei Materialausführungen: Als Standardmaterial kommt PVC zum Einsatz. Es ist zum Beispiel beständig gegen Salpetersäure, Salzsäure oder Natronlauge. Für den Einsatz bei Treibstoffen oder Ölen (z.B. ASTM-Öl Nr. 1-3, Getriebeöl, Kerosin, Benzin etc.) fertigen wir die Auffangbehälter optional aus Alcryn.



Auffangbehälter für bis zu 5.000 Liter Flüssigkeit

Technische Daten*

Einheitliche Höhe von 95 cm.

Pneumatische Auffangbehälter	Größe innen cm	Größe außen cm	Luftbedarf bei 0,5 bar Liter	Fassungs- vermögen Liter	Gewicht Set, ca. kg	Packmaß (L x B x H) cm
PAB 3.000 Liter 1510000101	Ø 225	Ø 265	705	3.000	33	110 x 72 x 30
PAB 5.000 Liter 1510004001	Ø 280	Ø 320	843	5.000	44	110 x 85 x 40

* Technische Änderungen vorbehalten.

Pneumatische Auffangbehälter:

Betriebsdruck: 0,5 bar

Prüfdruck: 0,65 bar

Die Auffangbehälter-Sets erhalten Sie mit:

- › Auffangbehälter mit PVC-Innenbehälter
- › Druckminderer, 200/300 bar
- › Reparaturmaterial
- › Packtasche



Im Einsatz ...

- › zum Auffangen und Zwischenlagern von umweltgefährdenden Flüssigkeiten



Gute Gründe:

- › selbstaufrichtendes Stützgerüst
- › Innenbehälter mit alternativer Beständigkeit auch einzeln erhältlich
- › gute Stabilität



Garantierte Qualität:

- › Einzelprüfung (Prüfsiegel)
- › hohe Beständigkeit
- › integriertes Sicherheitsventil verhindert ein Überfüllen des Stützgerüsts

**Innenbehälter auf Anfrage auch
in besonders ölbeständiger
Alcryn-Ausführung erhältlich**

Pneumatische Auffangwannen

Fahrzeugdekontamination mit großer Kapazität

- › blitzschnell errichtet
- › gute Beständigkeit

Die pneumatische Auffangwanne von Vetter ist vielseitig einsetzbar. Bei einem Großschadensereignis, wie beispielsweise einer Epidemie, dekontaminieren Sie damit sicher und kontrolliert. Auch bei einer Leckage am Fahrzeug z. B. einem Tankwagen, ist die pneumatische Auffangwanne von Vetter die richtige Wahl. Blasen Sie die Wanne innerhalb von Sekunden auf und schieben Sie sie dann einfach an der Unfallstelle direkt unter das betroffene Objekt. So gewinnen Sie wertvolle Zeit, um das Leck selbst abzudichten.



Technische Daten*

Pneumatische Auffangwannen aus PVC	Größe innen m	Größe außen m	Höhe m	Luftbedarf bei 0,3 bar Liter.	Fassungsvermögen Liter	Gewicht Set, ca. kg	Packmaß, ca. m
Auffangwanne** 1513000501	1,9 x 1,9	2,5 x 2,5	20	404	720	17	140 x 30

*Technische Änderungen vorbehalten. | **aus PVC

Pneumatische Auffangwannen:

Betriebsdruck: 0,3 bar

Prüfdruck: 0,39 bar

Die quadratische Auffangwanne wird in einer robusten Packplane geliefert.

Optionales Zubehör

Gefahrgut-Behälter 100 Liter

- › Stapelbarer Auffang-/Lagerbehälter mit Trageschlaufen
- › Glatte Innen- und Außenflächen für eine einfache Reinigung
- › inkl. Spannring-Verschlussdeckel
- › Durchmesser: 59 cm, Höhe: 54 cm, Gewicht: ca. 7,5 kg



400000200

Gefahrgut-Schaufel

- › zum Schöpfen flacher Flüssigkeitslachen
- › Glatte Innen- und Außenfläche mit Bügelgriff
- › Abmessungen (L x B x H): 31 x 33 x 13 cm, Gewicht: ca. 1 kg



4000002600



Im Einsatz ...

- › bei Seuchen und Epidemien, z. B. Vogelgrippe
- › zum Auffangen von umweltgefährdenden Flüssigkeiten
- › als zusätzlicher Schutz bei Leckabdichtungen



Gute Gründe:

- › selbstaufrichtender Stützrahmen



Garantierte Qualität:

- › Einzelprüfung (Prüfsiegel)
- › hohe Chemikalienbeständigkeit
- › integriertes Sicherheitsventil verhindert ein Überfüllen des Stützrahmens

Wassertanks

Platzwunder zum Aufbewahren von Frisch- und Schmutzwasser

- › geringes Packmaß
- › extrem robustes Material
- › Fassungsvermögen von 500–5.000 Liter
- › mit Storz-C-Anschluss

In unseren selbstauffrichtenden geschlossenen oder offenen Wassertanks bewahren Sie große Wassermengen oder kontaminiertes Löschwasser nach Unfällen, Unwettern oder Brandeinsätzen sicher auf. Vetter Wassertanks können dabei teilweise das Hundertfache ihres Packmaßes aufnehmen. Beide Tanks befüllen und entleeren Sie schnell und einfach über einen sehr robusten eloxierten 2"-Aluminium-Flansch mit schlagfestem PVC-Kugelhahnventil und Storz-C-Anschluss.



Neu mit Storz C

Geschlossener Wassertank (GWT): Verstärktes PVC gibt dem geschlossenen Wassertank maximale Stabilität. Eine Öffnung an der Oberseite des Tanks dient als Entlüftung oder zusätzliche Befüllungsmöglichkeit. Um den geschlossenen Wassertank auch gefüllt transportieren zu können, erhalten Sie diesen optional mit Eckhalterungen für den sicheren Lkw-Transport.

Eckhalterungsset

Wenn Sie gefüllte Tanks sicher auf einer Lkw-Ladefläche transportieren möchten, geben Sie bei der Bestellung die Nummer des Eckhalterungssets an. Sie erhalten dann einen Tank mit bereits montierten Halterungen.

1510009700



Neu mit Storz C

Offener Wassertank (OWT): Der offene Wassertank aus reißfestem PVC richtet sich dank des aufschwimmenden Rings selbstständig auf. Im Lieferumfang enthalten ist stets ein Reparatur-Kit in einer praktischen Packtasche.



Technische Daten*

Wassertanks, offen** – temperaturbeständig von –30 °C bis +70 °C

Wassertanks, offen	Durchmesser (Boden) m	Durchmesser (Öffnung) m	Höhe m	Gewicht, ca.*** kg	Packmaß cm
OWT 1.000 Liter 1510010300	1,76	0,7	0,8	12	70 x 45 x 45
OWT 3.000 Liter 1510010400	2,64	1,4	0,9	21	115 x 64 x 33
OWT 5.000 Liter 1510010500	3,04	2,0	1	27	115 x 64 x 33

*Technische Änderungen vorbehalten. | **Lieferung inkl. Packtasche, Anschluss: Storz C | ***Gewicht inkl. Packtasche

Wassertanks, geschlossen** – temperaturbeständig von –30 °C bis +70 °C

Wassertanks, geschlossen	Maße (L x B, leer) m	Höhe m	Gewicht, ca. kg	Packmaß cm
GWT 500 Liter 1510008300	1,5 x 1,2	0,3	9	70 x 45 x 45
GWT 1.000 Liter 1510008400	2,1 x 1,5	0,35	12	70 x 45 x 45
GWT 3.000 Liter 1510008600	3,4 x 2,3	0,45	23	70 x 45 x 45
GWT 5.000 Liter 1510008700	3,5 x 3,1	0,6	30	115 x 64 x 33

*Technische Änderungen vorbehalten. | **Anschluss: Storz C



Im Einsatz ...

- › zum Aufbewahren und Transportieren von Flüssigkeiten
- › zur Beseitigung kontaminierten Löschwassers



Garantierte Qualität:

- › aus starkem und beständigem PVC
- › eloxierter 2"-Aluminium-Flansch
- › schlagfestes PVC-Kugelhahnventil



Good reasons:

- › selbstaufrichtend ohne Stützgerüst
- › schnell einsatzbereit
- › kein Zubehör notwendig
- › sehr stabil und robust

Zubehör

1,5 bar

Füllschlauch, 1,5 bar

- › 10 m
- › Blau



▶ 0150000101

Füll- und Sicherheitsschlauch, 1,5 bar

- › 10 m
- › Blau



▶ 0150002201

Fitting-Schaltung

- › Steuerorgan, 1,5 bar



▶ Doppel 0150001801



▶ Einzel 0150002101

Fußluftpumpe, 1,5 bar

- › Mit Sicherheitsventil



▶ 0150002800

12 bar

Füllschlauch, 12 bar

- › 10 m
- › Grün



▶ 1500011302

Einzel-Steuerorgan, 12 bar

- › Fitting-Schaltung



▶ 1200001900

Befüllen mit Flasche

Druckluftflasche

- › 1 l/200 bar, Stahl,
5/8" IG, 200 l

▶ 1600010100

- › 6 l/300 bar, Stahl,
5/8" IG, 1.800 l

▶ 1600010800



Befüllen mit Flasche

Sammelstück

- › Zum gleichzeitigen Anschluss von 2 Druckluftflaschen
- › Gewinde 5/8"

200 bar: 1600008400



300 bar: 1600009100



Druckminderer

- › 200/300 bar
- › Mit max. Ausgangsdruck, 14 bar



1600031900

Befüllen mit alternativer Luftquelle*

Luftzuführungsschlauch

- › 10 m
- › Mit Absperrhahn
- › Grün



1600013601

Lkw-Reifenfüllanlagen-Adapter

1600007800



Lkw-Reifenventil

1600008000



Lkw-Reifenventilanschluss

1600012900



Lkw-Bremsleitung

Lkw-Druckluftanschluss

- › 2 Kreis-System

1600007500



Blindkupplung

1600012600



Ortsfestes Druckluftnetz

Übergangsstück für ortsfestes Druckluftnetz

1600008200



Vorschalt-Druckminderer

- › Max. Eingangsdruck, 16 bar**

1600014500



*Für jede andere Luftquelle als die Druckluftflasche benötigen Sie den grünen Zuführungsschlauch. | **Hinweis: Sollte der Ausgangsdruck des Druckluftnetzes den zulässigen Fülldruck des Steuerorgans übersteigen, muss das Übergangsstück gegen den Vorschalt-Druckminderer ausgetauscht werden.

Zubehör

Befüllen mit Vetter Hand- und Fußluftpumpe

Handluftpumpe

› 520 ccm/Hub

▶ 1600008700



Fußluftpumpe

› 420 ccm/Hub

▶ 1600009400



Kompressor

Übergangsstück für Baukompressor

▶ 1600012000



Übergangsstück für tragbaren Kompressor

▶ 1600008200



Adapter-Set

Das vollständige Set mit allen unten aufgelisteten Adaptern und Ventilen erhalten Sie unter folgender Artikelnummer:

▶ 1600012501

Das Set beinhaltet:

- › 2 x Luftzuführungsschlauch, 10 m, grün mit Absperrhahn
- › Lkw-Reifenfüllanlagen-Adapter
- › Lkw-Reifenventil
- › Lkw-Reifenventilanschluss
- › Lkw-Druckluftanschluss
- › Blindkupplung
- › Übergangsstück für Baukompressor
- › Übergangsstück für ortsfestes Druckluftnetz
- › Tasche 18 x 45 cm







Öl- und Wasserauger

Zum Saugen und Abpumpen von Flüssigkeiten



Mini-Permanent Aspirator MPA 2.0 Compact

Verlässlich und vielseitig – der kompakte Begleiter

- › leistungsstarke Saug- und Pumpfunktion
- › ergonomisch und einfach im Handling
- › für Flüssigkeiten und Trockensaugbetrieb
- › Chemikalienresistent und robust

Geht es um das Aufsaugen und Abpumpen von Flüssigkeiten im Einsatz, ist der Mini-Permanent-Sauger MPS 2.0 Compact der perfekte Begleiter. Basierend auf unserer langjährigen Erfahrung als Gefahrgut-Spezialist, haben wir ein leistungsstarkes und zuverlässiges Gerät entwickelt, das den Anforderungen von Feuerwehren optimal begegnet. Dank des kompakten Designs können Sie den Sauger schnell und platzsparend in Ihrem Fahrzeug verstauen. Der Anschluss für einen Feuerweherschlauch ermöglicht das effiziente Abpumpen von Flüssigkeiten bis zu 11 m. Darüber hinaus können Sie bei Bedarf die separat zuschaltbare Pumpe mit integrierter Abschaltautomatik bei maximalem Füllstand einsetzen. Während der Nutzung profitieren Sie vom ergonomischen Handling, dem durchdachten Fahrgestell und einem, dank des 6 m langen Saugschlauches, besonders großen Arbeitsradius. Der Behälter des Saugers ist aus robustem, glasfaserverstärktem Kunststoff gefertigt, welcher auch Chemikalien problemlos standhält. Für den Trockensaugbetrieb lässt sich der MPS 2.0 MWF ebenfalls verwenden.



Compact

- › Höhenverstellbarer Griff
- › Mehr als 10 % Höhen-einsparung*

Staub- und wasserdicht



Schutzkontaktstecker IP 68

Optimal geschützt



Integrierter PRCD Schutzschalter

Feuerwehrkonform



Anschluss für Feuerwehrschauch

Flexibel



Fahrgestell mit ausreichend Bodenfreiheit



Im Einsatz ...

- › nach Überschwemmungen und Unwettern
- › nach Unfällen, Rohrbrüchen und Bränden
- › bei Feuerwehr, THW etc.



Gute Gründe:

- › hohe Chemikalienbeständigkeit des GFK gegenüber anderen Behältermaterialien
- › ergonomisches Handling: Höhe von Schubbügel am Fahrgestellrahmen und Tragegriff am Motorkopf sind aufeinander abgestimmt.
- › kompaktes und modernes Design
- › einfacher Transport dank handlichem Fahrgestellrahmen
- › platzsparende Verstauung im Feuerwehr- oder Einsatzfahrzeug
- › integrierte Abschaltautomatik
- › mühelos abnehmbarer Motorkopf erleichtert Filterwechsel und Behälterreinigung



Garantierte Qualität:

- › nachvollziehbar geprüft (Prüfsiegel)
- › Schutzklasse I
- › Schutzart IPX4
- › erfüllt die neuesten EG-Richtlinien und Normen
- › neuester Stand der Technik

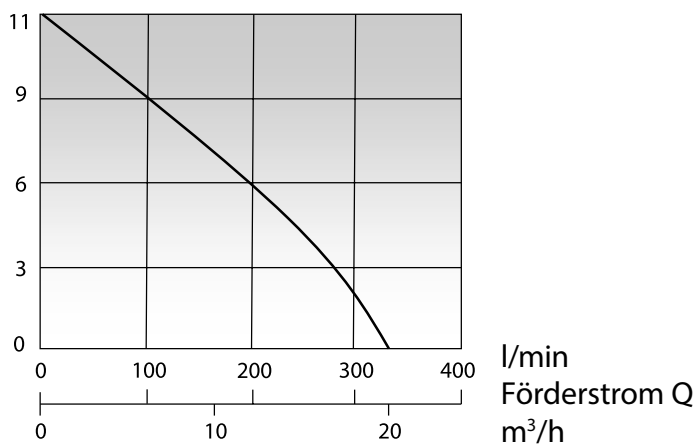
Technische Daten*

MPA 2.0 Compact 2220003500

Netzspannung	230 V
Frequenz	1~ 50 Hz
Max. Leistung	2.350 W
Leistung, total	2.000 W
Nennleistung	1.200 W
Leistung der Entsorgungspumpe	800 W
Behälterinhalt	60 l
Füllmenge Flüssigkeit	47 l
Luftmenge max.	56 l/s
Förderleistung Pumpe max.	330 l/min
Unterdruck max.	23,5 (235) kPa (mbar)
Schutzart	IPX4
Schutzklasse	I
Saugschlauchanschluss (C-DN/C-ID)	40 mm
Anschluss Feuerwehrschauch	Storz C
Länge x Breite x Höhe	520 x 503 x 755-946 mm
Typisches Betriebsgewicht (ohne Zubehör)	32 kg
Umgebungstemperatur max.	+ 40 °C

*Technische Änderungen vorbehalten.

Förderhöhe H m (WS)



Permanent-Sauger (PS)



Der Spezialist zum Aufsaugen und Abpumpen von Flüssigkeiten (bis 11 m):

- › zum Aufsaugen und Abpumpen von Flüssigkeiten
- › Pumpe separat zuschaltbar, ermöglicht dosiertes Abpumpen
- › Fassungsvermögen 100 Liter
- › Fahrgestell für Rundbehälter

2210001303

Öl-Wasser-Staubgutsauger (OWS)



Der Spezialist für Staubgut und Granulate:

- › zum Aufsaugen von Flüssigkeiten, Staubgut und granularen Feststoffen
- › Fassungsvermögen 100 Liter
- › Deckel auch passend für 200 Liter
- › Norm-Rollreifenfässer
- › gefährdende Flüssigkeiten können direkt in Fässer gesaugt, sicher verschlossen und transportiert werden

2200000804



Schnelle Hilfe nach Überschwemmungen oder Rohrbrüchen

Hinweis: Öl- und Wassersauger sind nicht geeignet zum Aufsaugen explosiver und leicht entzündlicher Flüssigkeiten oder gesundheitsgefährdender Stäube und Dämpfe.



Im Einsatz ...



- › nach Überschwemmungen und Unwettern
- › nach Unfällen, Rohrbrüchen und Bränden
- › beim Aufsaugen von schaumbildenden Flüssigkeiten
- › beim Aufsaugen von Bindemitteln, z. B. nach Verkehrsunfällen



Gute Gründe:

- › sehr gute Chemikalienbeständigkeit des GFK gegenüber anderen Kunststoffen
- › robuste Bauweise
- › transparente Behälter (Flüssigkeitsstand ersichtlich)
- › Behälter schnell austauschbar



Garantierte Qualität:

- › nachvollziehbar geprüft (Prüfsiegel)
- › Sauger-Schutzklasse IP 44 (spritzwassergeschützt)
- › gemäß VDE 0700-0701 geprüft
- › Schutzkontaktstecker 2-polig IP 68 (druckwasserdicht)

Technische Daten*

	Öl-Wasser-Staubgutsauger (OWS) 2200000804	Permanent-Sauger (PS) 2210001303
Saugleistung Luft Liter/min.	3,030	3,030
Saugleistung Wasser Liter/min.	160	160
Unterdruck mm WS	2,392	2,392
Förderleistung Pumpe Liter/min.	--	260
Förderhöhe Pumpe m	--	11
Stromaufnahme Motorkopf Ampere	4.6	4.6
Stromaufnahme Pumpe Ampere	--	3.4
Leistungsaufnahme Motorkopf Watt	1,000	1,000
Leistungsaufnahme Pumpe Watt	--	800
Spannung Motorkopf V/Hz	240 / 50 / 60	240/50/60
Spannung Pumpe V/Hz	--	240 / 50
Fassungsvermögen Behälter Liter	100	100
Abmessungen cm	86 x Ø 62	86 x Ø 62
Gewicht Set, ca. kg	30	35
Gewicht Zubehör-Set, ca. kg	6.3	5.7

* Technische Änderungen vorbehalten.

Zubehör – Öl- und Wassersauger

Zubehörsatz MPA 2.0 Compact

- › **Saugschlauch**, 6 m, ölbeständig, inkl. Krümmer
- › **Fugendüse**
- › **Edelstahl-Saugrohr**, (2-teilig)
- › **Bodenmundstück**, 370 mm



➤ **2220003100**

Optionales Zubehör MPA 2.0 Compact

Absperrorgan, Storz C

➤ **1700007900**



Papierfitertüten (5 Stück)

- › für Feinstaub

➤ **2230024400**



Personenschutzschalter PRCD-S

➤ **2230025400**



Flachfaltenfilter (Staubklasse M)

- › für Trockensaugbetrieb

➤ **2230024200**



Absaugdüse für Dekonwanne

➤ **1700014701**



Zubehör – Öl- und Wassersauger

Zubehörsatz PS und OWS

- > **Saugschlauch**, 6 m, ölbeständig, inkl. Krümmer
- > **Ü-Stück Saugschlauch auf Sauger**, inkl. Festkupplung Storz 38
- > **Fugendüse**
- > **Edelstahl-Saugrohr**, (2-teilig)
- > **Bodenmundstück**, 370 mm



➤ 2230022900

Optionales Zubehör PS

Personenschutzschalter PRCD-S

➤ 2230025400



Absperrorgan, Storz C

➤ 1700007900



Absaugdüse für Dekonwanne

➤ 1700014701



Übergangsstück, C 52 / 38 mm

➤ 2230014500



Optionales Zubehör OWS

Personenschutzschalter PRCD-S

➤ 2230025400



Vetter Beständigkeitsliste

Mit Transparenz überzeugen

Bitte beachten Sie: Die Angaben unserer Beständigkeitsliste beruhen auf Laboruntersuchungen und Erfahrungswerten. Ein Werkstoff reagiert unter Dehnung schneller auf Chemikalien als im Ruhezustand. Das heißt, je größer die Dehnung, desto geringer die Chemikalienresistenz. Daneben hängt die Beständigkeit auch von der Materialdicke ab, die die Diffusion beeinflusst. Zudem haben weitere variable Faktoren, wie zum Beispiel Temperatur, Intensität oder Einwirkungsdauer, ebenfalls Einfluss auf die Beständigkeit.

Die angegebenen Werte können daher im konkreten Einsatzszenario abweichen und sind hier lediglich als Anhaltspunkt zu verstehen. Für eigene Ermittlungen der Chemikalienbeständigkeit stellen wir Ihnen gerne Materialmuster zur Verfügung.

Legende

+ Beständig

o Bedingt beständig

- Nicht beständig

K.A. Keine Angabe

Temperaturbeständigkeit

Produkte	Kältebeständig	Kälteflexibel	Hitzebeständig, langfristig	Hitzebeständig, kurzfristig
C.Tec 12 Connectable Bags 12 bar				
S.Tec 12 Lifting Bags 12 bar	-40 °C	-20 °C	+90 °C	+115 °C
Ultra Flat Bags 8 bar				
Mini-Hebekissen 8 bar				
Keilhebekissen und Hebekissen 1 bar	-40 °C	-20 °C	+70 °C	+85 °C
Sprungkissen (Stützgerüst)				
Rettungssteg 0,5 bar	-30 °C	--	+70 °C	--
Gummischläuche	-40 °C	-30 °C	+90 °C	--
Packtaschen und -planen				
Steuerorgane: Kunststoff-, Aluminium- und Fitting-Bauweise	-20 °C	--	+55 °C	--

Materialliste

Produkte	Material	Trägermaterial
Hebekissen 1 bar		Aramid/ Polyester
Keilhebekissen 1 bar (Boden und Deckel)	CR	
C.Tec 12 Connectable Bags 12 bar		
S.Tec 12 Lifting Bags 12 bar		
Ultra Flat Bags 8 bar	CR	Aramid
Mini-Hebekissen 8 bar		
Sprungkissen (Stützgerüst)	CR	Polyester
Keilhebekissen 1 bar (Seitenwände)		
Rettungssteg 0,5 bar	PVC	Polyester
Füllschläuche und Luftzuführungsschläuche (außen)	EPDM	Polyester

Beständigkeitsliste*

Stoffbezeichnung	CR	PVC	EPDM
Aceton	o	-	-
Acetylen	+	o	-
Alaun (wässrig)	+	+	-
Aluminiumchlorid	+	o	+
Anilin	-	-	K. A.
ASTM-Öl 1	o	K. A.	-
Benzin	o	-	K. A.
Benzol	-	-	-
Borsäure	+	+	+
Brom (feucht)	-	-	-
Buttersäure	-	o	K. A.
Chlorgas (feucht)	-	-	K. A.
Chlor (nass)	o	K. A.	o
Dieselmotorenöl	o	o	-
Eisenchlorid	+	+	+
Erdöl	o	o	-
Essigsäure	o	o	o
Fettsäuren	+	K. A.	-
Formaldehyd	+	K. A.	+
Glukose	+	+	+
Heizöl	+	+	-
Kaliumchlorid	+	o	+
Kalziumchlorid	+	o	+
Kalziumnitrat	+	K. A.	+
Kohlendioxid	+	+	+
Kohlenmonoxid	+	-	+
Kupfersulfat	+	o	+
Leim	+	K. A.	+
Meerwasser	+	o	K. A.
Methylchlorid	-	o	o
Mineralöle	+	+	-
Natriumkarbonat	+	-	-
Ozon	+	K. A.	+
Paraffin	+	K. A.	-
Perchlorsäure	o	K. A.	+
Phenol (wässrig)	-	-	+
Phosphorsäure (konzentriert)	-	+	-
Quecksilber	+	o	+
Salpetersäure (rauchend)	-	+	-
Schwefeldioxid (trocken)	-	o	K. A.
Schwefelsäure (50%)	+	o	-
Stickstoff	+	K. A.	+
Tetrachlorkohlenstoff	-	o	-
Tierische Fette	+	K. A.	+
Toluol	-	-	-



Ein Teil der internationalen IDEX Corporation

Vetter ist Teil der internationalen IDEX Corporation. Diese investiert in erfolgreiche Mittelstandsunternehmen in hoch spezialisierten Märkten. Sämtliche Mitglieder der Gruppe zeichnen sich durch ihre technische Ausrichtung sowie hohe Innovationskraft aus.

Sie als unser Kunde profitieren somit gleich doppelt: Einerseits von unserem internationalen Anwendungswissen und zudem vom intensiven Know-how-Transfer innerhalb der Firmengruppe. Denn dieses Know-how fließt unmittelbar in die Entwicklung der durchdachten und leistungsfähigen Produkte von Vetter ein.



idexcorp.com





Der Komplettanbieter für Industrie Pneumatik

Vetter steht für fundiertes technologisches Fachwissen sowie eine intensive Zusammenarbeit mit Feuerwehren und Industrieunternehmen auf der ganzen Welt. Auf dieser Basis entwickeln wir hochwertige und praxiserprobte Pneumatikprodukte, die in vielen Rettungsbereichen und Einsatzszenarien unverzichtbar sind.

Rettungstechnik

Gefahrgutprogramm

Pneumatische Zelte und Dekonduschen

Öl- und Wassersauger

Airshore

Aircraft Recovery

Truck Recovery

Industrielle Anwendungen

Prüf-, Absperr- und Sanierungstechnik

Alle Produkte, ausführliche Informationen und Kataloge zum Download finden Sie im Internet unter: vetter.de

Setzen Sie auf führende Notfall-Pneumatik!

Wir helfen Ihnen garantiert weiter.

Vetter GmbH

A Unit of IDEX Corporation

Blatzheimer Str. 10-12
53909 Zülpich
Deutschland

Vertrieb

Tel: +49 (0) 22 52 / 30 08-0
Fax: +49 (0) 22 52 / 30 08-590
Mail: vetter.info@idexcorp.com

vetter.de

© Copyright | 06.2022 | Vetter GmbH | Änderungen und Irrtümer vorbehalten.